

## ReDiscover KANAGAWA!

秋のおでかけに古今東西の  
魅力がいっぱいの県内プチ旅。  
歴史や食のスタンプラリー、  
お得なクルージングを開催します。

かながわ観光親善大使  
石塚英彦さん

# かながわ 再発見!

詳しくは 2 3 でご紹介



おいしいものが食べたくなるこの季節、神奈川の食を満喫する旅に出かけてみるのはいかがでしょうか。

県では、神奈川の食の魅力をもっとPRするため、この10月から観光情報ウェブサイト「観光かながわNOW」にご当地グルメをテーマとした特設ページを開設します。

三崎のまぐろ、湘南しらす、大山のとうふといった「かながわの名産100選」にも選ばれている定番の食や、まだ広く知られていない、思わず足を運んでみたくなる個性豊かなご当地グルメを、周辺の観光スポットとともに紹介します。

さらに、新たな企画として、かながわの「推し」グルメに出会う

旅をテーマとした、デジタルフォトスタンプラリー「グルメぐり、かながわ。」を開催します。

このスタンプラリーは、ウェブサイトで紹介しているご当地グルメの写真を、現地で撮影し専用サイトに投稿いただくと、スタンプを獲得できるというイベントです。

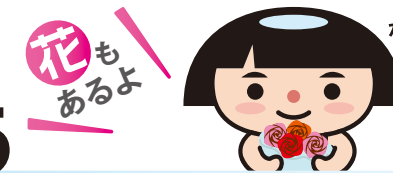
スタンプの数に応じて豪華賞品が当たりますので、ぜひ、多くの方々にチャレンジしていただきたいと思っています。

今年の秋旅で、あなただけの「推し」グルメを見つけましょう!

神奈川県知事 黒岩祐治



# かながわ 再発見! 歴食海で 神奈川の魅力にふれよう



## 歴 かながわ 歴旅ARラリー

神奈川のルーツを巡ろう!

**県内124カ所**の遺跡や史跡をたどり、スタンプを集めて賞品に応募することができます。  
※ARラリーとは、AR(拡張現実)技術を利用してチェックポイントに3Dモデルを出現させるとともにスタンプを集める、スマートフォンで参加するスタンプラリーのことです



**第1章** 原始・古代の時空旅 **県内39カ所**  
開催期間 10月4日(金)~11月10日(日)  
(賞品応募締切)

**参加方法**  
二次元コードから、スマートフォンで参加



### 長柄桜山古墳群

三浦半島に大型の前方後円墳は存在しないとされていた歴史を変えた、県内最大級の前方後円墳を間近に感じてみませんか。

●所在地: 逗子市桜山7丁目 葉山町長柄字芳ヶ久保



### 湘南台公園

9体の埴輪と記念撮影をして、古代のロマンを感じてみませんか。

●所在地: 藤沢市湘南台7丁目16番



おーい! はにゃ!

歴旅ARラリーイメージキャラクター はにゃのキャパ/NEP

**11月以降も開催!**  
**第2章** 11月11日(月)~ 武士の世へ! いざ鎌倉から戦国探訪  
**第3章** 12月23日(月)~ 江戸・幕末・明治を疾走

## 食 ぐるめぐり、かながわ。↑

「推し」グルメに出会って宿泊 券ゲットのチャンス旅!

**県内88種類**の対象グルメの写真をアップで賞品に応募することができます。

現地で専用サイトに投稿して、獲得したスタンプで賞品に応募することができます。

**開催期間**  
10月7日(月)~ 12月26日(木)  
(賞品応募締切)



高座原のハム・ソーセージ



湘南しらす丼



神奈川の地ビール

**参加方法**  
二次元コードから、スマートフォンで参加

## 神奈川7エリア× 88のご当地グルメ デジタルフォトスタンプラリー



横浜中華街の中華菓子



丹沢の八重桜の塩漬け



ヨコスカ ナイビーバーガー



厚木のホルモン

## 海 Kanagawa Sea Ride

3月から運航中!

かながわシーライド

湘南港発! お得なクルージングの予約開始!

**S HONAN江の島** 江の島桟橋のある湘南港を基点として運航する海上交通「かながわシーライド」と観光スポットを巡るクルージングツアーを実施します。



**日程** 12月8日(日) **申込期限** 10月31日(木)まで  
各100名(定員を超える場合は抽選を行います)

**お得! 江の島サムエル・コッキング苑 入場料込み!**

**① 相模湾に沈む夕日と湘南の宝石を楽しむ 江の島大満喫旅**

●時間: 14時30分~ ●料金: 大人2000円、子ども1000円、幼児無料



江の島シーキャンドルライトアップ

**お得! 新江ノ島水族館 入場料込み!**

**② 家族でわいわい! 江の島の裏を見てみよう + えのすい訪問旅**

●時間: 10時~ ●料金: 大人4000円、子ども2000円、幼児1000円



ファンボルトペンギン

●ツアーに関する問合せ: 近畿日本ツーリスト「神奈川県海上交通ツアー」事務局 ☎045(277)0771

[この他にもお得なクルージングツアーを開催! 詳しくはこちら](#)



**日程** 10月27日(日) **申込期限** 10月15日(火)まで  
片道100名(定員を超える場合は抽選を行います)

**お得! 小田原あじ・地魚まつり2024 体験オプション込み! 地魚を食べ、お祭りを楽しむ! 小田原満喫旅**

●時間(往路): 8時30分~  
●料金(往路+体験オプション): 大人3850円、子ども2750円、幼児無料  
※体験オプション: かます操作り体験か寿司作りワークショップのいずれか



※海鮮丼はツアー料金に含まれません

●ツアーに関する問合せ: JTB「小田原クルージングツアー」事務局 ☎046(824)4216 [詳しくはこちら](#)



スマートフォンを使用したイベント参加の際の注意事項

× 歩きながらスマートフォンの操作は非常に危険ですので絶対におやめください。  
× スタンプを獲得する際は、通行人の迷惑にならないようご注意ください。

**STOP!** 20歳未満の者の飲酒は法律で禁止されています。

**【上記記事に関する問合せ】** かながわ歴旅ARラリー、ぐるめぐり、かながわ。については県観光課 ☎045(210)5767 FAX 045(210)8870  
かながわシーライドについては県交通政策課 ☎045(285)0899 FAX 045(210)8882

## 花 ローズフェスティバル2024~秋~

10月5日(土)~11月10日(日) ※「夕暮れのバラ園」は 11月2日(土)~11月24日(日)

**関** 東有数の品種数を誇る花菜ガーデンのバラ園「薔薇の轍」では、約1050品種のバラを展示。バラ本来の深みのある色と香りをお楽しみいただけます。また、バラにほのかな灯りをともすイベント「夕暮れのバラ園」を、日没の30分後まで行います。

**その他のイベント**

- ▶ バラのプロによる講演会
- ▶ バラの苗が買えるローズマーケット
- ▶ バラのデザート販売

● 場所: 花菜ガーデン(平塚市寺田縄496-1)  
● 交通: JR平塚駅北口または小田急線 秦野駅北口からバスで「平塚支援学校前」下車徒歩5分  
● 開園時間: 9時~17時  
● 夕暮れのバラ園: 日没の30分後(土日祝は18時)まで延長  
● 入場料金: 大人600円、学生・20歳未満 300円、小・中学生 200円、シニア 400円  
● 問合せ: 0463(73)6170(開花情報等の問合せはこちら)

詳しくはこちら

【上記記事に関する問合せ】 県農政課 ☎045(210)4407 FAX 045(210)8851

## ともに生きる: ともいきき vol.60

今月は、ウエイストヨタ神奈川株式会社トヨタハートフルプラザ横浜 鎌田さん・清田さんに伺いました!

**すべての人に移動の自由と楽しさを!**

ウエイストヨタ神奈川では、「ともに生きる社会」の実現に向けて、社員が横浜・川崎市内の小学校へ向かい、福祉車両や車いすを使った福祉体験授業を実施しています。参加した児童たちからは「初めて車いすを自分で動かすことで、障がいがある人の気持ちを知ることができ、とても勉強になった」といった嬉しいコメントをいただいています。日頃は、横浜マリンタワーの隣にある県内唯一の福祉車両総合展示場「トヨタハートフルプラザ横浜」で、障がいや高齢のため外出を諦めていた人たちの目線に立ち開発をしている「トヨタのウェルキャブ」を多数展示し、全てのの人に移動の自由と楽しさを提案しています。

ウエイストヨタ神奈川の地域応援活動についてはこちら

鎌田 正人さん(左)、清田 佳運さん(右)

**ともに生きる社会 かながわ憲章** 平成28年10月14日 神奈川県

- 私たちは、あたたかい心をもって、すべての人のいのちを大切にします
- 私たちは、誰もがその人らしく暮らすことのできる地域社会を実現します
- 私たちは、障がい者の社会への参加を妨げるあらゆる壁、いかなる偏見や差別も排除します
- 私たちは、この憲章の実現に向けて、県民総ぐるみで取り組みます

憲章についてはこちら

【上記記事に関する問合せ】 県共生推進本部室 ☎045(210)4961 FAX 045(210)8854

夕暮れのバラ園の様子

## Information

※記載のほかに、入場料・保険料・テキスト代等が必要な場合もあります ※事前申込みで定員を超えた場合は抽選します(連絡がなければ参加可)  
※記事は9月13日時点の内容であり、変更になる場合があります ※10月から郵送料金に変更されます(日本郵便の📄でご確認ください)

必要事項凡例			
〒 = 郵便番号	🏠 = 住所	👤 = 氏名	
👤 = 年齢	👤 = 性別	☎ = 電話番号	
申込みは e-kanagawa 電子申請 📧 をご利用ください			

## 試験・募集

### 県職員募集

#### 学校技能員10人

- 1次試験日:11月17日
- 受付期間:10月1～18日 ※外国籍の方も可
- 障がいのある方①学校技能員25人②司書2人
- 1次試験日:①11月17日②12月7日
- 受付期間:①10月1～18日②10月1～25日
- 受験案内:各地域県政情報コーナー、**県教育局総務室** ☎045(210)8034 等で配布中、**HP** にも掲載
- ※各試験の受験資格等詳しくは**HP**か問合せ

### 県職員募集(被災地派遣)

- 東日本大震災被災地への任期付き派遣職員を募集します。
- 分野・人数(予定):一般事務(事務支援)6人、総合土木12人、林業1人、保健師2人
  - 応募期限:10月16日(電子申請は17時受信まで)
  - 募集案内:各地域県政情報コーナー、**県くらし安全防災局総務室** ☎045(210)3414 等で配布中、**HP** にも掲載

### 実践教育センター学生募集

- 募集課程:認定看護管理者教育
- 募集人数:ファーストレベル50人、セカンドレベル25人、サードレベル20人
- 入学検定料:8800円 ※書類選考のみ
- 受付期間:10月24日～11月20日
- 募集案内:**HP** に掲載
- 📍**県立保健福祉大学実践教育センター** ☎045(366)5800

### 県の計画等の案にご意見を

- かながわ消費者施策推進指針(改定素案) 県は、「重要な計画等」や「規則等」の策定・制定・改定等をする際に、「かながわ県民意見反映手続(パブリック・コメント)」を実施しています。同指針の改定素案は、県政情報センター、各地域県政情報コーナー等で閲覧できるほか、**HP** にも掲載しています。
- 意見の提出方法:**HP** か郵送、ファクスで10月1～31日に**県消費生活課** ☎045(312)1121内線2653 **FAX**045(312)3506 へ

### 障がい者のための職業訓練

#### 「トライ!」12月生募集

- 訓練科:①ビジネスパソコン②初級パソコン
- ③企業実習・パソコン事務④ITスキル習得(e-ラーニング)
- 訓練期間:2～3カ月
- 対象:①身体②④身体・知的・精神・発達③精神障がい者
- 募集期間:10月2～18日
- 募集案内:各ハローワークで配布中、**HP** にも掲載
- 📍**各ハローワークか神奈川県障害者職業能力開発校** ☎042(744)5558、1243 **FAX**042(740)1497

### 県立看護専門学校入学生募集

- ①**よこはま看護** 〒241-0815横浜市旭区中尾1-5-1 ☎045(366)3500
- 試験区分・募集人数:一般入試36人
- 1次試験日:11月23日(土・祝)
- 受付期間:10月28日～11月8日
- ②**衛生看護** 〒231-0836横浜市中区根岸町2-85-2 ☎045(625)6767
- 試験区分・募集人数:一般入試(看護学科)24人
- 1次試験日:11月23日(土・祝)
- 受付期間:10月18日～11月8日
- 入学案内:封筒の表に①は試験区分②は試験区分・希望学科を朱書きし、①は270円分②は180円分の切手を貼った、宛先明記の返信用封筒(角形2号)を同封の上、各校へ請求

### D&Iのロゴマークデザイン募集

- 多様な人々が個性と力を発揮できるジェンダー平等社会の実現を目指し、全ての人が働きやすくなるよう、ダイバーシティ&インクルージョン(D&I)を推進するため発足した「D&Iかながわメンバーズ」のロゴマークデザインを募集します。
- 対象:県内在住・在学の高校生以上の生徒、学生
  - 応募期限:10月31日
  - ※応募方法等詳しくは**HP**か問合せ
  - 📍**かながわ男女共同参画センター参画推進課** ☎0466(27)2114

### 箱根ジオパークフォトコンテスト

- 箱根ジオパークの魅力伝える写真を募集しています。
- 応募期限:令和7年1月10日
  - ※応募方法等詳しくは**HP**か問合せ
  - 📍**関東西地域県政総合センター商工観光課** ☎0465(32)8908



第6回 最優秀賞 「白の造形」

世界の「知」が集結!  
未病コンセプトによる未来社会に向けて議論する国際シンポジウム 参加無料

## ME-BYO サミット神奈川 2024

誰もが、その人らしく  
「いのち輝く」社会の実現に向けて



スタンフォード大学  
医学部教授  
ロナルド・パール氏



日本赤十字看護大学  
名誉教授  
川崎みどり氏

**特設サイトでオンライン配信**

国内外の著名な研究者等を招き、認知症未病改善や腸内細菌に関する取り組み、「未病の見える化」「未病の改善」について幅広い議論を行います。

日程 **11月7日(木)9時50分～18時10分**  
**11月8日(金)9時50分～16時50分**

※一般の方はオンラインでの参加となります。

一部だけでも視聴可能

アーカイブ配信あり

📍**県いのち・未来戦略本部室** ☎045(210)2715

申込み方法等詳しくはこちら▶


確認できたら チェック☑️を入れよう **災害時の非常持出品を準備しよう!**

災害はいつ起こるかわかりません。非常時の持出品、災害時の家族との連絡方法など、日ごろの備えの再点検を行いましょう!LINE公式アカウント「かながわ防災パーソナルサポート」では、災害への備えに役立つ情報をお届けしていますので、ぜひ活用してください。

一次持出品リスト

- 貴重品** 現金(小銭も準備)、通帳類、証書類、身分証明書、健康保険証、免許証、マイナンバーカード、印鑑など
- 携帯ラジオ** 小型で軽く、FMとAM両方聴けるもの(予備電池も多めに用意) 停電に関係なく、正確な情報を得るための必須アイテム
- 救急薬品** ばんそうこう、ガーゼ、包帯、消毒薬、解熱剤、胃腸薬、風邪薬、鎮痛剤、とげめきなど(持病のある人は常備薬、おくすり手帳も忘れずに!)
- 非常食・飲料水** カンパンや缶詰など火を通さなくても食べられるもの、飲料水、水筒、紙皿、コップ、ナイフ、缶切り、栓抜きなど
- その他** 下着、上着、靴下、ハンカチ、タオル、ウェットティッシュ、ビニールシート、携帯電話(バッテリーも)、懐中電灯、予備の眼鏡など(乳幼児のいる場合:ミルク、哺乳ビン、おむつ、バスタオルなど)(要介護者のいる場合:おむつ、障害者手帳、常備薬など)

男性15kg、女性10kg程度が目安です



📍 **県危機管理防災課** ☎045(210)5945

「かながわ防災パーソナルサポート」  
友だち追加はこちら▶

## 📣 お知らせ

### 児童扶養手当制度の改正

- 11月分(令和7年1月支払い)から第3子以降の加算額が拡充され、支給資格者本人の所得制限限度額が引き上げられます。
- 第3子以降の加算額:全部支給1万750円
  - 一部支給5380円～1万740円
  - 所得制限限度額の引き上げ:全部支給20万円
  - 一部支給16万円
  - ※支給要件、新規申請手続き等詳しくは問合せ
  - 📍**お住まいの市区町村担当課か県子ども家庭課** ☎045(210)4674

### 丹沢・箱根へ入山される方へ

- 丹沢および箱根山地(相模原・秦野・厚木・伊勢原市、松田・山北町、清川村、南足柄市および箱根町)では、シカの採食で衰退した自然植生を回復させるため、6月から翌年3月まで、銃器でシカを捕獲しています。入山者の安全確保のため、歩行ルート等の誘導を行う場合がありますので、ご協力をお願いします。
- 📍**県自然環境保全センター野生生物課** ☎046(248)6683

### 東京湾アクアラインの交通規制

- 千葉県内でのマラソン大会開催のため、袖ヶ浦ICから川崎浮島JCTの間などで交通規制が行われます。
- 日程:11月10日(日)8時30分～13時30分
  - ※上記規制に伴い、海ほたるは6時から13時30分まで閉鎖、規制区間等詳しくは**HP**か問合せ
  - 📍**県警察本部交通規制課** ☎045(211)1212 内線5242

### 個人住民税(第3期分)の納期限

- 個人住民税(市町村民税と県民税)および森林環境税の令和6年度第3期分の納期限は10月31日(綾瀬市は12月2日)です。納期限までに納めましょう。
- 📍**お住まいの市区町村の税務担当課**

### 最低賃金の改定

- 10月1日から県最低賃金が時間額1162円に改定されます。県内で働く常用・臨時・パート・アルバイト等すべての労働者に適用され、使用者はこの金額以上の賃金を支払わなければなりません。なお、国では中小企業等へ業務改善助成金等の各種支援や無料相談を実施しています。
- 📍**最低賃金については神奈川県労働局賃金室** ☎045(211)7354か**県雇用労政課** ☎045(210)5739〇各種支援等については**神奈川県労働政策推進支援センター** **FAX**(0120)910090

### 脱炭素につながる買い物、始めませんか

- かながわCO<sub>2</sub>CO<sub>2</sub>ポイント+キャンペーン 県内の対象店舗で、CO<sub>2</sub>(二酸化炭素)の排出が少ない商品・サービスを購入された方に、各店舗の通常ポイントに加えて、ポイントを上乗せします。
- 期間:10月1日～12月27日
  - ※詳しくは**HP**か問合せ
  - 📍**かながわ脱炭素アクション創出事業事務局** ☎050(1721)5690



### ヤミ金融にご注意ください

- ヤミ金融とは、国や県の登録を受けていない貸金業者等のことです。法外な利息を要求されたり、個人情報が悪用されたりするなどの犯罪被害やトラブルに巻き込まれる危険性がありますので、ヤミ金融からお金を借りるのは絶対にやめましょう。少しでも不審に感じたら、国や県の管轄部署にお問い合わせください。
- 📍**県金融課** ☎045(210)5690

### オーダー型スキルアップセミナー

- 県立総合職業技術校等は、県内の中小企業等に在職中の方を対象に、企業の要望に応じてセミナーを開催します。業務充実のためのスキルアップにぜひご活用ください。
- ※詳しくは**HP**か問合せ
- 📍**県産業人材課** ☎045(210)5715

## 📣 催し

### かながわ畜産の日フードフェス

- 日程:11月3日(日・祝)10～15時
- 場所:湘南台公園(藤沢市)
- 内容:県産畜産物(焼肉・乳製品等)の販売、畜産に関するパネル展示等
- 📍**県畜産課** ☎045(210)4506



広告掲載については株式会社ジチタイアド

☎092(716)1401へ

**一人で悩まずご相談ください**

無料 秘密厳守

育児休業を取りたい 時間外手当がもらえない 職場になじめない

女性のための労働相談

女性弁護士による相談 要予約

- 場所:マザーズハローワーク ①横浜(横浜市西区) ②相模原(相模原市南区)
- 日程:①第4金曜 ②第3木曜 ①②13時～16時
- 申込み:電話で前日までに かながわ労働センター各所へ ①本所 ☎045(662)6110 ②県央支所 ☎046(296)7311

女性職員による相談 予約不要

- 場所:マザーズハローワーク 横浜(横浜市西区)
- 日程:毎週金曜(第4金曜を除く) 9時～12時、13時～17時
- 相談電話:☎045(320)0335

働く人のメンタルヘルス相談

専門のコウンセラー 要予約による相談

- 場所:かながわ労働センター本所(横浜市中区)
- 日程:毎週火曜(第5火曜を除く) 13時30分～16時30分
- 申込み:電話で当日までに ☎045(633)6110へ

詳しくはこちら▶

※いずれも祝・休日を除く

📍かながわ労働センター ☎045(633)6110

## バレエフェスティバルin相模湖

### ピアノで聴くバレエ音楽


- 日程:12月7日(出)14時開演
  - 場所:県立相模湖交流センター
  - 出演:若林頭(ピアノ)、奥田佳道(司会・解説)
  - 定員:250人(未就学児入場不可)
  - 申込み:往復はがきで代表者の☎住居☎(ふりがな)☎と人数(4人まで)、催し名、車いす使用の有無を明記し、10月1～25日(必着)に**県立相模湖交流センターバレエフェスティバル受付**〒252-0171相模原市緑区与瀬259-1 ☎042(682)6121へ
- ※詳しくは📠か問合せ
- 📍前記か**県土地水資源対策課** ☎045(210)3124

## 産業人材育成フォーラム

### GX取り組みに向けた日本企業の課題とビジネスチャンス

- 日程:11月12日(火)15時～16時30分 オンライン会議システム(Zoom)
  - 内容:国際大学学長・橋川武郎氏による講演
  - 定員:400人 ●申込み期限:10月28日10時
  - ※申込方法等詳しくは📠か問合せ
- 📍**県人材育成支援センター** ☎045(363)1234

## 農業アカデミー秋のまつり

- 日程:11月2日(出)9時30分～12時30分
  - 場所:かながわ農業アカデミー
  - 内容:同アカデミー学生や卒業生が生産した農産物の販売、収穫体験等
- 📍**同アカデミー教務課** ☎046(238)5274
- 

## 森林ウォーク

### 紅葉の秦野 名水を訪ねる

- 日程:11月24日(日)9時に小田急線・秦野駅南口集合～15時
  - 場所:表丹沢野外活動センター 葛葉の泉コース(秦野市)
  - 内容:森林浴や自然観察、森林セラピーガイド®の解説をしながら散策する
  - 定員:30人 ●費用:1000円
  - 申込み:📠か往復はがきに全員の☎住居☎年☎と催し名を明記し、10月7～18日に**県森林協会**〒243-0018厚木市中町2-13-14-604 ☎046(240)0500へ
- 📍前記か**県森林再生課** ☎045(210)4342
- 

## 北方領土返還要求運動県民大会

### 四島(しま)の記憶を残したい

- 日程:11月1日(金)18時～19時30分
  - 場所:横浜情報文化センター(横浜市中区)
  - 内容:青少年交流会・北方領土現地視察の報告、元島民三世の写真家による講演など ※申込不要
- 📍**県文化スポーツ観光局総務室** ☎045(285)0905

## 介護フェア・バリアフリーフェスタ

- 日程:11月2日(出)11時15分～17時
  - 場所:新都市ホール(そごう横浜店9階)、新都市プラザ(同店地下2階正面入り口前)
  - 内容:介護の仕事の魅力を伝えるトークショー、バリアフリーの体験イベント等 ※申込不要
- 📍**県地域福祉課** ☎045(210)4748、4755

## 黒岩知事と県民との“対話の広場”

### 横須賀三浦会場

- 日程:11月6日(水)18時～19時30分
  - 場所:ヴェルクよこすか
  - テーマ:未来への防災チャレンジ!～一人一人が地震防災対策を考えよう
  - 定員:150人
  - 申込み:電話か📠で10月25日までに**横須賀三浦地域県政総合センター**商工観光課 ☎046(823)0433へ
- 横浜会場**
- 日程:11月11日(月)18時30分～20時
  - 場所:県庁本庁舎
  - テーマ:被災地の現実～もしも神奈川で大地震が起こったら
  - 定員:120人
  - ※📠で生中継あり
  - 申込み:電話か📠で11月5日までに**県情報公開広聴課** ☎045(210)3672へ

## ウインドサーフィンワールドカップ


### ANAウインドサーフィンワールドカップ横須賀・三浦大会

- 日程:11月8～12日
  - 場所:津久井浜海岸(横須賀市)
  - ※観覧は申込不要、詳しくは📠か問合せ
- 📍**横須賀三浦地域県政総合センター企画調整課** ☎046(823)0290
- 

## 県精神障害者スポーツ大会

- 日程:12月6日(金)
  - 場所:湘南とうきゅうポウル(藤沢市)
  - 種目:ボウリング
  - 対象:令和6年4月1日現在13歳以上で県内在住等の精神障がい者
  - 申込み期限:11月1日(必着)
  - ※申込方法等詳しくは📠か問合せ
- 📍**(一社)県障がい者スポーツ協会** ☎090(9682)0035か**県スポーツセンター** ☎0466(83)4622

## かながわの太鼓

- 日程:11月10日(日)14時30分開演
  - 場所:県立青少年センター
  - 内容:県太鼓連合会会員団体による和太鼓演奏
  - 定員:800人
  - 料金:2000円
  - ※申込方法等詳しくは問合せ
- 📍**県文化課** ☎045(210)3808
- 

## かながわ正社員就職フェア

- 日程:10月15日(火)13～16時 藤沢商工会議所
- 内容:正社員での就職を希望する就職氷河期世代の方(おおむね36歳以上56歳以下)を対象とした合同就職面接会
- ※出展企業等詳しくは📠か問合せ
- 申込み:電話か📠で10月14日までに**かながわ就職氷河期世代活躍支援事務局[職学情内]**📠(0120)626525へ(当日受付可)

## 障害者就職面接会

- 日程:10月30日(水)12時～16時10分
  - 場所:かながわ労働プラザ(横浜市中区)
  - ※このほか県内14カ所のハローワーク等でも随時開催、申込方法等詳しくは📠か問合せ
- 📍**ハローワーク横浜** ☎045(663)8609(46#)
- 📠045(201)6284か**県雇用労政課** ☎045(210)5871 📠045(210)8873


## きらめくふるさとかながわ民俗芸能祭

- 日程:12月8日(日)13時30分開演
  - 場所:はまぎんホール ヴィアマール(横浜市西区)
  - 出演:川崎沖繩芸能研究会、大鳥諏訪明神獅子舞保存会、圓藏祭囃子(えんぞうまつりばやし)保存会
  - 定員:400人(未就学児入場不可)
  - 申込み:往復はがきで代表者の☎住居☎と人数(2人まで)を明記し、11月5日までに**(公財)はまぎん産業文化振興財団 かながわ民俗芸能祭係**〒220-8611横浜市西区みなとみらい3-1-1へ
- 📍**同実行委員会事務局** ☎042(785)0111か**県文化課** ☎045(210)3808

## 🏠 施設情報

📍は10月1日～11月15日までの休館日等を記載しています。ご利用の際は、各施設等の最新情報をご確認ください。

## 県立神奈川近代文学館

- ①**特別展「安部公房展—21世紀文学の基軸—**
  - 期間:10月12日～12月8日
  - ②**記念対談「安部公房と戦後の政治・芸術運動」**
  - 日程:11月4日(月・休)14時～15時30分
  - 内容:政治学者・苅部直氏と文学研究者・鳥羽耕史氏による対談
  - 定員:220人
  - 費用:1200円
  - 申込み:②は電話で10月1～20日に**同館**☎045(622)6666へ
  - (📍)月曜(10月14日、11月4日は開館)
- 写真提供:新潮社
- 

## 県立金沢文庫

- 特別展「久米田寺」**
- 期間:9月28日～11月24日
  - 📍☎045(701)9069
  - (📍)月曜(10月14日、11月4日は開館)、10月15日、11月5日

香象大師像 南北朝時代 称名寺所蔵・県立金沢文庫保管

## 県立川崎図書館

### 大人の理科教室

- 日程:10月26日(出)10時30分～12時
- 内容:定員:ミニロケットの製作と発射実験を行い、ロケットの原理を学ぶ・16人
- 申込み:📠か往復はがきで☎住居☎と講座名を明記し、9月26日～10月16日(必着)に**同館企画情報課**〒213-0012川崎市高津区坂戸3-2-1(KSP西棟内)へ
- 📍☎044(299)7825
- (📍)日曜、10月10日、11月14日

## 🧠 講座

### スポーツ医科学サポート講座

- 日程:10月27日(日)9時30分～11時30分
- 場所:県立スポーツセンター
- 内容:アスリートのためのスポーツ栄養学
- 定員:50人
- 申込み:電話か📠で10月19日までに**同センタースポーツ活動支援課** ☎0466(82)6395へ

### インターネット被害未然防止講座

日程	場所	申込期限
10月27日	崎村調理師専門学校(小田原市)	10月18日
11月	9日 湘南歯科衛生士専門学校(平塚市)	10月31日
	16日 鎌倉早見美容芸術専門学校	11月 8日
	30日 神奈川ビューティー&ビジネス専門学校(川崎市川崎区)	11月22日

- ※各日2回(10～12時、14～16時)、12月も開催
- 定員:各回20人
- 申込み:電話か📠で📍と講座名(希望日時)を明記し、**NPO法人NPO情報セキュリティフォーラム** ☎045(311)8777へ

### 依存症公開講座

- レッテルを貼られた人たちの出会で得た事実**
- 日程:11月12日(火)15～17時 藤沢市保健所
  - 講師:北里大学助教・朝倉崇文氏
  - 対象:県内在住の方100人
  - 申込期間:10月1～28日
  - ※申込方法等詳しくは📠か問合せ
- 📍**県精神保健福祉センター相談課** ☎045(821)8822

### 循環器病対策セミナー

- 「脳卒中・心疾患」を防ぐために**
- 日程:11月30日(出)14～17時
  - 場所:定員:ビジョンセンター横浜みなとみらい(横浜市西区)・150人
  - 内容:医師等による脳卒中・心疾患の基礎知識や、循環器病の予防(生活習慣の改善)についての講演
  - 申込み:📠で10月1日～11月11日
- 📍**同セミナー事務局** ☎045(663)9955か**県がん・疾病対策課** ☎045(210)4780


### かながわコミュニティカレッジ

#### 11・12月開講講座

- ①「歌うチャタリング体操」リーダー養成
  - ②野生動物リハビリテーター養成(講義編)
  - 場所:かながわ県民センター
  - 定員:①30人②40人
  - 費用:①8000円②6000円
  - ※申込期限等詳しくは📠か問合せ
- 📍**同事務局** ☎045(620)0743

### 青少年国際交流セミナー

#### 神奈川で世界とつながる ワクワクを共創する!

- 日程:12月14・15日(1泊2日)
  - 場所:湘南国際村センター(葉山町)
  - 対象:県内在住・在勤・在学の高校生世代の方(外国籍の方を含む)20人
  - 費用:1万2000円 ●申込み期限:11月15日
  - ※詳しくは📠か問合せ
- 📍**(公財)かながわ国際交流財団** ☎045(620)5045
- 

アプリ「マチイロ」で県のたよりが読めます!  
二次元コードからアプリをダウンロードし、お住まいの市町村を登録してご利用ください!

マチイロ マチを好きになるアプリ

iOS版 Android版 毎月1日配信

📁 **読者プレゼント**

「県のたより」読者アンケートにお答えいただいた方の中から抽選で20名の方に、「神奈川県観光協会オリジナルエコバッグ」(33cm×51.5cm、マチあり)をプレゼントします。

申込み▶📠かはがきで📍と📍と「県のたより」10月号について①参考になった記事、②ご意見・感想を明記し、10月1～21日にご応募ください。

H P 応募は電子申請👉から▶

📍はがき 県知事室県のたよりグループ 〒231-8588 所在地省略可

※個人情報情報は適切に管理し賞品の発送のみに利用、当選の発表はプレゼントの発送をもってかえさせていただきます

📞 県知事室 ☎045(210)3662

## 💡 宝くじ は県内で購入しましょう

県内で販売された宝くじの収益金は、子育て支援や学校教育施設の整備など、さまざまな分野に使われ、皆さんの身近な暮らしに役立っています。

### ▶関東・中部・東北自治宝くじ

発売期間	単価	1等賞金×本数
10月18日～11月12日(実りの秋くじ)	200円	300万円×2本(1等前後賞合わせて5000万円)
10月18日～11月5日	100円	100万円×1本(1等前後賞合わせて1500万円)

### ▶全国自治宝くじ

発売期間	単価	1等賞金×本数
10月18日～11月12日(スクラッチ)	200円	200万円×13本
10月23日～11月19日(スクラッチ)	300円	150万円×9本

宝くじ売場や販売スケジュールなどが分からない場合は、**宝くじコールセンター▶☎(0570)011192** だけけます

📞 県財政課 ☎045(210)2291

## 📧 わたしの提案

あなたの声を県政にお寄せください! 神奈川県への提言

インターネット ▶ 神奈川県 わたしの提案 | Q

手紙 ▶ 〒231-8588 県情報公開広聴課 広聴グループ 「わたしの提案」と表書きしてください。県の施設や市区町村の窓口に、専用封筒もあります。

FAX ▶ 045(210)8833

県の業務などの相談窓口が分からない場合は **県民相談ナビ・デスク** ☎045(321)6865 月～金曜(祝・休日除く) 9時～17時15分

📞 県情報公開広聴課 ☎045(210)3672

## 📺 かながわコンテンツ 10月のTV&ラジオ

	カナフルTV	日曜 18:00～18:30
tvk 3 ch	6日 いざ、ゆかん!食と歴史のスタンラリー[知事出演] 13日 県西地域特集～移住のすゝめ～ 20日 木材を利用して元気な森を未来につなごう! 27日 犯罪から神奈川を守る警察犬・麻薬探知犬	
テレビ	KANAGAWA Muffin 土曜 8:30～8:55 5日 かながわ県西移住のすゝめ 12日 いざ、ゆかん!食と歴史のスタンラリー[知事出演] 19日 未来につなぐ!地域の森 26日 犯罪から神奈川を守る○○犬	
FMヨコハマ 84.7MHz		
ラジオ		

※放送日時、内容は変更する場合があります  
※📺で過去の番組を視聴できません

📞 県知事室 ☎045(210)2038

### 「これが神奈川の銀杏並木」

(写真:横浜市・岡崎 健さん)

秋晴れの日山下公園通りからイチョウ並木を撮影しました。

(令和5年12月撮影)

■場所:山下公園通り(横浜市中区)



編集/発行(毎月1日発行)  
〒231-8588 横浜市中区日本大通1  
神奈川県 政策局 知事室  
☎045(210)1111(代表)  
☎045(210)3662 FAX 045(210)8834



県公式X(旧Twitter)  
@KanagawaPref\_PR

※記事は9月13日時点の内容であり、変更になる場合があります

1日あたりの  
野菜摂取量は  
350g以上が目標

## 夏の暑さで疲れたからだをリフレッシュ! 野菜のチカラで未病改善に取り組もう!



### 食×未病改善

### 旬の食材を使った 「秋鮭とカラフル野菜のぎゅうぎゅう焼き」

**野**菜には、ビタミン、カリウム、食物繊維などからだの調子を整える働きを持つ栄養素が含まれています。このレシピで350g以上の野菜を摂取できます。これからの時期は県産品のブロッコリーを加えるのがおすすめです。

※かながわ健康プラン21(第3次)では、1日あたり350g以上の野菜を食べることを目標としています

#### 野菜たっぷりチヂミもおすすめ

ニラやキャベツ、ニンジン、玉ネギ、長芋などを使った一皿で、1日の野菜摂取目標量の1/3が取れます。余り野菜を使ってもいいですし、すりおろしタイプやカット野菜を使えば短時間にもなります。



レシピについて  
詳しくはこちら



神奈川県食生活改善  
推進団体連絡協議会  
会長 大武 美代子さん



野菜をもりもり食べられる  
おすすめレシピを公開中



詳しくはこちら



【上記記事に関する問合せ】 県健康増進課 ☎045(210)4773 FAX 045(210)8857

## 県庁の入庁方法が 10月から変わります!

**10**月から、セキュリティーゲートを設置します。来庁される方はQR入庁証発券機でQRコード付き入庁証を発券し、セキュリティーゲートをお通りください。発券機の操作方法などお困りの場合は、案内員にお声がけください。なお、QR入庁証発券機は各庁舎につき1カ所ですので、ご注意ください。

※QRコードは株式会社デンソーウェブの登録商標です

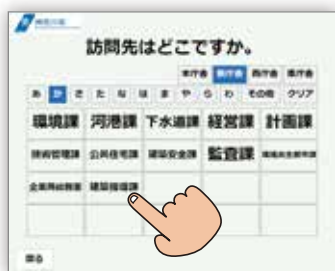


詳しくはこちら

### 入庁方法 4つのステップでQRコード付き入庁証を発券

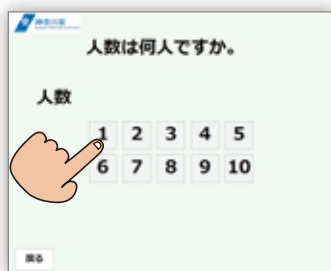
#### 01 訪問先 選択画面

訪問先の室課名を選択します。複数ある場合は最初の訪問先を選んでください。



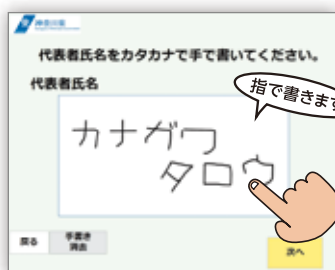
#### 02 人数 選択画面

人数を入力します。



#### 03 氏名 入力画面

代表者の名前を入力します。タッチパネル画面を指でなぞって書いてください。(カタカナで入力)



#### 04 電話番号 入力画面

代表者の電話番号を入力し、印刷ボタンを押してください。人数分のQRコード付き入庁証が印刷されます。専用ケースに入れてゲートを通過してください。



来庁者用セキュリティーゲートは  
**本庁舎、新庁舎、東庁舎、西庁舎**に  
各1カ所ずつ計4カ所設置します。



【上記記事に関する問合せ】 県庁舎管理課 ☎045(210)2620 FAX 045(210)8812

QRコード付き入庁証 ※画像はイメージです



## 10月は県民スポーツ月間 ~この秋、スポーツを始めよう!~

期間中は、県内各地で気軽にスポーツ体験ができるイベントをたくさん開催しています。また、体力測定会を実施しているイベントもあります。ぜひご参加ください!  
【問合せ】 県スポーツ課 ☎045(285)0796 / 県立スポーツセンター ☎0466(81)5611

