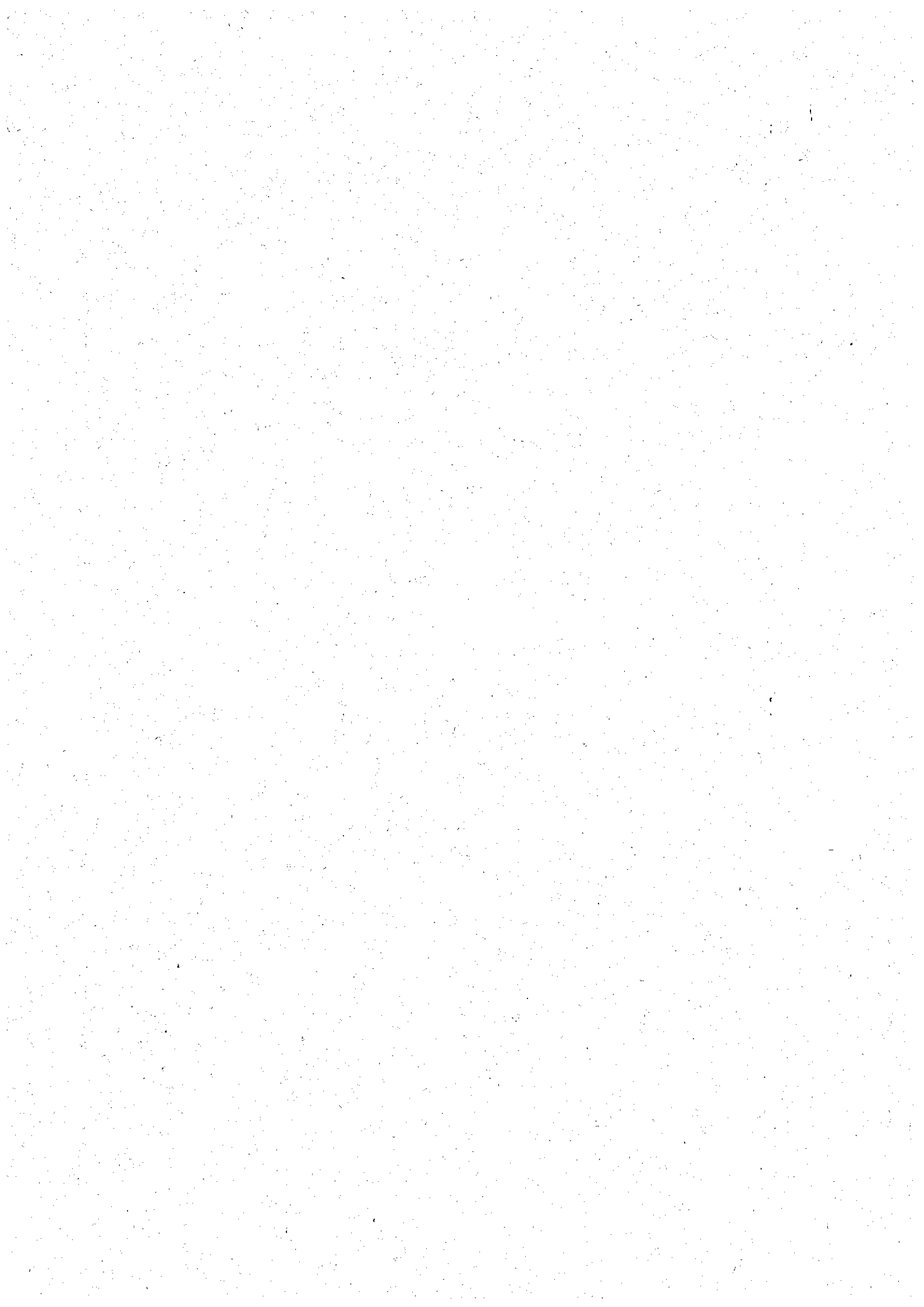


# 参 考 资 料



○「国民生活に関する世論調査」(平成20年6月内閣府実施)

「これからは心の豊かさか、まだ物の豊かさか」

	物質的にある程度豊かになったので、これからは心の豊かさやゆとりのある生活することに重きをおきたい	まだまだ物質的な面で生活を豊かにすることに重きをおきたい	どちらともいえない	わからない
	%	%	%	%
総数	62.6	30.2	6.2	1.1
[性]				
男性	59.9	32.5	6.7	0.8
女性	64.9	28.1	5.7	1.3
[年齢]				
20～29歳	55.1	40.1	3.8	1.1
30～39歳	58.3	36.8	4.4	0.5
40～49歳	61.3	34.5	3.8	0.4
50～59歳	65.6	27.5	6.0	0.8
60～69歳	65.3	26.5	6.8	1.4
70歳以上	63.9	23.9	10.0	2.2

「収入と自由時間についての考え方」

	自由時間をもっと増やしたい	収入をもっと増やしたい	どちらともいえない	わからない
	%	%	%	%
総数	35.5	50.0	13.0	1.5
[性]				
男性	37.6	50.8	10.5	1.1
女性	33.6	49.3	15.2	1.9
[年齢]				
20～29歳	31.0	65.8	3.0	0.2
30～39歳	33.6	59.0	7.2	0.1
40～49歳	32.9	59.6	7.0	0.5
50～59歳	37.8	51.1	10.5	0.6
60～69歳	41.2	43.8	13.8	1.2
70歳以上	31.6	33.3	29.4	5.6

国民生活に関する世論調査  
 調査対象 全国20歳以上の者 10,000人 層化2段無作為抽出法(住民基本台帳)  
 調査時期 平成20年6月12日～6月29日  
 調査方法 調査員による個別面接聴取  
 有効回収数(率) 6,146人(61.5%)

○本県の平成20年度学校基本調査

学校数・在学者数の状況

平成20年5月1日現在

区 分	幼稚園	小学校	中学校	高等学校	中等教育 学校	特別支援 学校	専修学校	各種学校	高等学校 通信制 (外数)	
学 校 数	計	738	895	479	240	3	46	119	19	6
	国 立	-	2	2	-	-	2	-	-	-
	公 立	59	864	414	162	-	42	5	-	2
	私 立	679	29	63	78	3	2	114	19	4
在 学 者 数	計	146,906	487,544	228,120	190,016	2,416	6,700	24,363	3,270	7,659
	国 立	-	1,444	911	-	-	128	-	-	-
	公 立	4,603	475,205	199,652	123,945	-	6,423	1,176	-	6,035
	私 立	142,303	10,895	27,557	66,071	2,416	149	23,187	3,270	1,624

(注) 高等学校通信制は、公立は全日制・定時制との併置校1校、通信制のみの独立校1校、私立は全日制との併置校1校、通信制のみの独立校3校である。

平成20年度 学校基本調査  
 調査対象 学校教育法に規定する学校  
 調査期日 平成20年5月1日現在

○本県の年齢(各歳・5歳階級)別、男女別人口 (神奈川県年齢別人口統計調査)

平成20年1月1日現在

年齢	総数	男	女	年齢	総数	男	女
総数	8,910,256	4,496,183	4,414,073				
0~4	393,269	201,492	191,777	50~54	511,300	260,772	250,528
0	80,824	41,493	39,331	50	97,232	49,990	47,242
1	80,603	41,472	39,131	51	100,114	51,500	48,614
2	75,570	38,486	37,084	52	103,646	52,827	50,819
3	77,291	39,430	37,861	53	103,112	52,527	50,585
4	78,981	40,611	38,370	54	107,196	53,928	53,268
5~9	405,362	206,846	198,516	55~59	672,616	336,306	336,310
5	79,442	40,355	39,087	55	116,281	58,429	57,852
6	80,605	41,323	39,282	56	122,316	61,738	60,578
7	82,982	42,278	40,704	57	132,486	66,534	65,952
8	80,478	40,993	39,485	58	151,969	75,494	76,475
9	81,855	41,897	39,958	59	149,564	74,111	75,453
10~14	395,999	202,969	193,030	60~64	593,329	291,782	301,547
10	80,484	41,339	39,145	60	150,209	74,201	76,008
11	79,765	40,927	38,838	61	104,613	51,723	52,890
12	78,629	40,288	38,341	62	95,790	47,166	48,624
13	80,349	41,088	39,261	63	117,570	57,302	60,268
14	76,772	39,327	37,445	64	125,147	61,390	63,757
15~19	395,871	204,466	191,405	65~69	532,757	261,375	271,382
15	76,504	39,293	37,211	65	119,995	58,831	61,164
16	76,872	39,398	37,474	66	119,745	58,418	61,327
17	75,965	38,984	36,981	67	109,043	53,198	55,845
18	78,751	40,786	37,965	68	94,057	46,389	47,668
19	87,779	46,005	41,774	69	89,917	44,539	45,378
20~24	550,076	295,191	254,885	70~74	433,265	208,208	225,057
20	92,628	48,924	43,704	70	97,356	47,507	49,849
21	106,707	57,666	49,041	71	90,379	43,823	46,556
22	113,806	61,754	52,052	72	91,094	44,003	47,091
23	117,901	63,070	54,831	73	77,736	36,707	41,029
24	119,034	63,777	55,257	74	76,700	36,168	40,532
25~29	595,095	314,451	280,644	75~79	311,387	140,370	171,017
25	114,292	61,385	52,907	75	72,584	33,598	38,986
26	114,501	60,743	53,758	76	66,962	30,305	36,657
27	116,663	61,325	55,338	77	61,627	28,097	33,530
28	121,836	64,196	57,640	78	56,377	24,966	31,411
29	127,803	66,802	61,001	79	53,837	23,404	30,433
30~34	724,613	376,639	347,974	80~84	200,757	81,215	119,542
30	131,342	68,632	62,710	80	48,623	20,863	27,760
31	136,933	71,351	65,582	81	44,937	19,154	25,783
32	143,285	74,611	68,674	82	42,188	16,840	25,348
33	152,812	79,098	73,714	83	34,497	13,337	21,160
34	160,241	82,947	77,294	84	30,512	11,021	19,491
35~39	774,983	402,525	372,458	85~89	104,680	32,513	72,167
35	158,062	81,415	76,647	85	26,886	9,031	17,855
36	158,221	81,479	76,742	86	24,401	7,620	16,781
37	157,117	81,821	75,296	87	21,406	6,542	14,864
38	151,688	79,162	72,526	88	17,437	5,132	12,305
39	149,895	78,648	71,247	89	14,550	4,188	10,362
40~44	665,959	352,272	313,687	90~94	47,546	12,823	34,723
40	154,436	81,324	73,112	90	13,036	3,709	9,327
41	111,019	58,576	52,443	91	11,158	3,123	8,035
42	144,140	76,493	67,647	92	9,351	2,451	6,900
43	132,830	70,570	62,260	93	7,887	2,059	5,828
44	123,534	65,309	58,225	94	6,114	1,481	4,633
45~49	547,141	285,326	261,815	95~99	13,724	2,919	10,805
45	115,969	60,887	55,082	95	4,802	1,083	3,719
46	111,372	58,208	53,164	96	3,506	781	2,725
47	109,516	56,949	52,567	97	2,482	497	1,985
48	105,677	55,264	50,413	98	1,735	332	1,403
49	104,607	54,018	50,589	99	1,199	226	973
				100以上	1,964	305	1,659
				年齢不詳	38,563	25,418	13,145
				65歳以上	1,646,080	人口比: 18.5%	

○平成18年「社会生活基本調査」都道府県、趣味・娯楽の種類別行動者

都道府県	10歳以上 推定人口 (千人)	美術鑑賞 ※1	演芸・演 劇・舞踊 鑑賞※1	映画鑑賞 ※2	音楽会な どによる クラシッ ク音楽鑑 賞	音楽会な どによる ポピュ ラー音 楽・歌謡 曲鑑賞	C D・ テープ・ レコー ドなど による 音楽鑑 賞	DVD・ ビデオ など による 映画鑑 賞※3	楽器の 演奏	邦 楽 (民謡、日 本古来の 音楽を含 む)	コーラ ス・ 声楽
全 国	113,604	18.5	14.2	37.3	9.3	12.2	52.4	45.9	10.5	1.9	3.0
北 海 道	4,967	14.6	10.3	32.4	9.7	12.5	50.8	44.8	10.0	1.8	2.8
青 森 県	1,258	15.5	8.7	29.9	6.5	7.6	44.7	40.6	6.5	1.0	2.0
岩 手 県	1,223	12.0	13.0	25.7	7.2	9.2	44.4	38.2	7.5	1.6	2.9
宮 城 県	2,101	14.9	12.4	34.8	8.8	12.0	51.1	44.1	11.1	2.3	3.2
秋 田 県	1,015	11.5	11.4	24.9	7.8	10.4	43.1	36.8	7.9	1.1	2.6
山 形 県	1,074	14.9	10.5	31.5	8.3	9.0	43.1	39.2	7.8	1.3	2.8
福 島 県	1,843	12.9	9.1	25.1	6.9	8.3	46.0	39.2	9.4	1.7	2.5
茨 城 県	2,646	15.4	11.9	31.4	7.7	9.7	50.0	43.5	9.6	1.3	2.5
栃 木 県	1,791	14.7	12.6	35.7	9.1	11.3	50.9	45.2	10.6	2.1	2.7
群 馬 県	1,789	14.6	12.9	33.1	9.1	11.4	50.8	44.0	11.0	1.8	3.2
埼 玉 県	6,328	19.0	15.2	41.1	9.8	12.8	56.3	49.5	12.2	1.7	3.5
千 葉 県	5,436	19.8	14.8	41.0	9.2	12.5	55.8	48.0	11.6	2.0	3.3
東 京 都	11,487	28.0	21.5	46.4	13.9	15.9	61.6	53.4	11.3	2.4	3.3
<b>神 奈 川 県</b>	<b>7,901</b>	<b>22.0</b>	<b>16.7</b>	<b>46.3</b>	<b>12.2</b>	<b>14.0</b>	<b>60.4</b>	<b>52.3</b>	<b>13.7</b>	<b>2.4</b>	<b>3.6</b>
新 潟 県	2,160	15.2	10.6	28.2	7.3	12.5	44.7	39.9	8.2	1.1	2.6
富 山 県	983	20.1	12.8	38.2	7.2	11.1	44.7	40.9	7.6	1.8	2.7
石 川 県	1,029	23.1	12.9	36.9	10.6	11.2	48.9	43.3	8.8	2.4	2.1
福 井 県	720	16.9	11.0	38.5	8.1	10.3	47.9	44.4	8.6	1.7	3.0
山 梨 県	781	15.2	12.8	30.2	7.5	11.4	46.3	41.8	9.6	1.8	3.2
長 野 県	1,941	18.9	13.1	28.1	12.0	13.0	50.0	42.8	12.0	1.4	3.9
岐 阜 県	1,869	13.8	12.0	36.2	6.8	11.4	47.2	41.8	9.0	1.6	2.2
静 岡 県	3,377	17.8	12.9	33.8	8.3	12.8	51.5	45.0	10.2	1.9	3.2
愛 知 県	6,471	19.2	16.5	41.2	8.7	13.6	54.3	47.4	11.1	2.3	3.0
三 重 県	1,662	13.2	13.0	37.2	5.8	11.8	50.1	42.6	9.1	1.5	2.7
滋 賀 県	1,224	16.8	12.7	40.4	10.1	12.9	55.9	49.3	12.4	2.0	3.4
京 都 府	2,356	22.4	15.3	38.0	10.8	14.3	53.2	45.2	12.6	1.8	3.4
大 阪 府	7,840	18.9	16.9	40.5	8.8	11.9	53.4	47.6	10.2	1.8	3.1
兵 庫 県	4,961	18.8	15.0	36.5	9.9	11.9	53.0	45.6	10.4	1.8	3.4
奈 良 県	1,263	20.6	15.7	41.5	10.1	13.4	55.3	47.5	11.5	2.3	3.9
和 歌 山 県	915	11.9	9.6	31.7	6.7	9.9	46.3	40.3	9.2	1.7	2.1
鳥 取 県	532	21.4	11.4	27.0	7.8	11.7	45.9	40.0	10.2	1.5	2.4
島 根 県	651	19.8	11.4	23.7	7.4	8.7	43.4	35.9	9.3	2.0	2.7
岡 山 県	1,724	16.9	11.2	32.2	7.6	10.5	47.7	42.7	10.0	1.8	2.0
広 島 県	2,535	20.4	11.8	38.6	9.7	12.3	50.1	44.8	9.9	1.9	3.0
山 口 県	1,310	18.2	9.8	33.3	6.3	10.3	46.9	41.6	10.3	1.7	3.0
徳 島 県	712	13.5	10.5	32.9	7.1	8.3	44.1	40.7	8.7	2.1	2.1
香 川 県	888	17.7	10.9	34.1	8.5	10.5	47.1	41.6	9.5	1.6	2.6
愛 媛 県	1,292	15.5	9.8	31.4	7.6	9.6	47.8	40.8	9.5	1.5	2.7
高 知 県	697	16.0	9.2	30.0	6.2	9.1	42.1	38.7	7.6	1.1	2.0
福 岡 県	4,454	18.4	13.9	38.0	8.5	12.0	51.2	46.5	9.0	1.7	2.1
佐 賀 県	751	12.5	11.0	32.2	6.8	10.2	44.3	40.2	8.1	2.1	2.2
長 崎 県	1,279	16.3	10.1	26.8	7.0	11.1	43.9	37.5	7.6	1.3	2.6
熊 本 県	1,608	13.0	10.8	34.1	6.5	10.1	45.2	41.2	8.4	1.5	2.7
大 分 県	1,061	12.0	11.3	30.4	7.0	9.7	44.3	38.9	8.6	1.8	2.0
宮 崎 県	1,008	14.9	11.7	27.6	8.8	10.3	47.7	42.9	9.7	1.7	2.5
鹿 児 島 県	1,525	14.7	11.2	25.8	6.8	10.0	48.5	40.0	10.2	1.8	2.3
沖 縄 県	1,170	8.8	12.3	35.6	6.2	8.8	48.6	45.8	10.6	3.4	2.1

本表は、過去1年間に「趣味・娯楽」に関する行動の状況(行動者率)を県別に取りまとめたもの。文化芸術に深くかわりのある行動の状況を抽出。

※1 テレビ・DVDなどは除く。

※2 テレビ・ビデオ・DVDなどは除く。

※3 テレビからの録画は除く。

都道府県	邦舞・おどり	洋舞・社交ダンス	書道	華道	茶道	絵画・彫刻の制作	陶芸・工芸	写真の撮影・プリント	詩・和歌・俳句・小説などの創作	趣味としての読書
全 国	2.2	1.8	4.5	2.6	1.9	3.5	2.5	27.3	2.6	41.9
北 海 道	2.0	2.0	4.2	2.0	1.8	2.7	2.7	24.3	2.4	40.9
青 森 県	2.1	1.3	3.4	1.7	1.5	1.7	1.4	18.6	1.6	32.4
岩 手 県	3.9	1.2	3.6	2.1	1.7	2.0	1.7	20.8	1.7	34.6
宮 城 県	2.8	1.2	4.8	2.4	1.7	2.7	3.0	25.8	3.0	40.4
秋 田 県	1.8	1.5	3.2	1.5	1.6	1.8	1.6	18.2	2.1	33.6
山 形 県	2.3	1.7	3.8	2.4	1.5	2.4	2.0	22.0	2.3	34.4
福 島 県	2.2	1.1	3.9	1.9	1.6	2.8	2.1	22.2	3.0	34.2
茨 城 県	2.0	2.0	4.4	2.9	1.4	3.3	3.2	24.7	2.2	37.1
栃 木 県	1.5	1.5	4.4	2.5	1.6	2.8	2.6	26.7	2.5	38.9
群 馬 県	2.5	2.1	4.9	2.3	1.8	3.7	2.9	27.1	2.7	39.5
埼 玉 県	2.3	2.0	4.6	2.5	1.5	3.5	2.3	30.5	2.6	45.4
千 葉 県	2.2	2.3	4.2	2.1	1.5	3.7	3.0	30.0	2.7	46.6
東 京 都	2.3	2.4	4.4	2.6	1.9	4.5	3.1	34.5	3.2	52.0
<b>神 奈 川 県</b>	<b>2.0</b>	<b>2.6</b>	<b>4.0</b>	<b>2.6</b>	<b>1.9</b>	<b>5.2</b>	<b>3.3</b>	<b>34.1</b>	<b>2.7</b>	<b>50.8</b>
新 潟 県	2.2	1.6	4.4	2.1	1.5	2.6	1.4	20.7	1.8	36.2
富 山 県	2.2	1.0	5.0	3.3	2.5	2.5	2.5	22.4	1.9	36.9
石 川 県	2.3	1.3	4.0	4.0	3.1	3.2	2.3	24.1	2.5	37.3
福 井 県	2.6	1.6	4.7	3.2	2.3	2.6	2.6	23.5	2.7	36.0
山 梨 県	2.2	1.5	5.7	2.6	1.5	3.8	2.7	24.6	3.1	37.2
長 野 県	2.0	1.2	4.0	2.7	1.9	3.8	2.9	25.1	3.0	40.3
岐 阜 県	1.9	1.6	4.2	3.0	2.3	3.2	2.0	24.2	2.2	36.1
静 岡 県	1.9	1.5	4.3	2.5	1.9	3.7	2.7	26.6	2.5	39.9
愛 知 県	2.3	1.6	5.4	3.2	2.6	3.3	2.9	30.0	2.5	40.1
三 重 県	3.0	1.3	4.1	3.0	1.8	3.2	2.1	25.4	2.6	36.3
滋 賀 県	1.4	1.3	5.5	3.7	1.9	4.0	2.8	30.0	2.7	42.5
京 都 府	1.7	2.2	5.5	3.5	2.9	4.4	2.7	29.4	2.6	45.2
大 阪 府	2.0	2.0	4.4	2.4	2.1	3.7	2.8	27.6	2.5	42.8
兵 庫 県	2.2	1.5	5.8	2.7	1.8	4.0	2.2	28.5	3.0	42.8
奈 良 県	1.6	1.7	5.2	3.2	2.2	3.9	2.6	30.0	2.7	45.2
和 歌 山 県	1.9	1.0	4.1	2.5	1.6	2.6	1.8	21.9	2.4	34.5
鳥 取 県	2.6	0.7	4.7	3.7	2.3	3.3	2.3	21.9	2.2	37.5
島 根 県	2.8	0.7	4.4	3.5	2.2	2.4	2.2	20.1	2.2	35.2
岡 山 県	1.9	0.9	4.5	3.4	2.6	3.3	2.3	26.4	2.2	39.2
広 島 県	1.8	1.2	4.3	2.8	2.2	3.4	2.4	25.7	1.8	40.2
山 口 県	1.6	1.2	4.2	3.1	2.4	3.2	2.1	25.6	2.7	39.7
徳 島 県	2.9	1.0	5.1	3.2	1.6	2.7	2.0	20.8	2.7	35.8
香 川 県	1.5	0.9	4.8	3.7	2.2	2.7	1.9	22.9	2.7	39.7
愛 媛 県	1.7	1.0	4.6	2.3	1.8	2.4	2.1	23.9	3.2	37.2
高 知 県	1.7	1.1	3.6	2.3	1.5	2.3	1.6	19.1	2.3	33.4
福 岡 県	1.7	1.5	4.3	2.5	1.7	3.4	1.8	26.0	2.2	40.1
佐 賀 県	2.8	1.3	5.0	2.8	1.8	2.3	1.8	17.9	2.0	32.8
長 崎 県	2.2	1.2	4.8	2.1	1.3	2.4	1.6	21.4	2.2	36.2
熊 本 県	2.7	2.0	4.9	2.5	1.5	3.4	2.4	22.1	2.6	34.3
大 分 県	2.0	1.1	4.5	2.7	1.4	2.7	1.5	21.0	2.4	32.6
宮 崎 県	3.1	1.1	4.6	1.7	0.8	2.3	2.1	22.2	2.1	37.7
鹿 児 島 県	3.0	1.2	4.7	2.4	0.9	4.0	2.9	24.0	2.1	37.2
沖 縄 県	3.7	1.8	3.2	1.0	0.8	1.8	1.4	19.0	1.9	32.9

※神奈川県県民部文化課で「社会教育調査」の中から関係データを整理・集計

平成18年 社会生活基本調査 調査対象 全国約8万世帯のふだん住んでいる10歳以上の世帯員(第1次抽出単位を平成12年国勢調査調査区とし、第2次抽出単位を世帯とする層化2段抽出法)  
 調査期日 平成18年10月20日  
 調査方法 調査員による調査票の配布及び取集

○本県の「NPO法人の活動分野等の状況」(平成20年12月31日現在)

1 認証数 (法人の解散、所轄庁変更分は、年度別内訳から除外)

現在までの 認証件数	年度別内訳							
	10年度	11年度	12年度	13年度	14年度	15年度	16年度	17年度
2232 件	6 件	88 件	114 件	133 件	209 件	289 件	299 件	342 件
	18年度	19年度	20年度					
	343 件	257 件	152 件					

2 認証団体の活動分野別区分 (複数該当)

①保健・医療・福祉	1224 件	②社会教育	531 件
③まちづくり	445 件	④学術・文化・芸術・スポーツ	457 件
⑤環境の保全	355 件	⑥災害救援	60 件
⑦地域安全	72 件	⑧人権・平和	188 件
⑨国際協力	239 件	⑩男女共同参画社会	61 件
⑪子どもの健全育成	599 件	⑫情報化社会	68 件
⑬科学技術の振興	37 件	⑭経済活動の活性化	104 件
⑮職業能力・雇用機会	187 件	⑯消費者の保護	66 件
⑰連絡・助言・援助	388 件		

[NPO協働推進課調べ]



○平成17年度「社会教育調査」都道府県別文化会館の設置状況等

区 分	計	都道府県	市(区)	町	村	組 合	公立 計	ホールの主共催による				私 立
								うち 知事所管	うち 教委所管	舞台芸術・芸術公演		
										実施件数	入館者数	
全 国	1,885	116	1,186	406	32	9	1,749	805	944	20,650	11,435,070	136
北海道	74	2	48	22	—	—	72	18	54	700	339,819	2
青森	22	—	9	8	1	—	18	7	11	119	82,837	4
岩手	26	1	14	7	3	—	25	6	19	930	350,940	1
宮城	40	1	23	13	—	2	39	18	21	344	158,494	1
秋田	25	4	16	3	1	1	25	7	18	160	116,182	—
山形	21	2	13	6	—	—	21	5	16	319	195,638	—
福島	36	1	21	11	2	—	35	10	25	236	132,711	1
茨城	40	1	31	5	2	—	39	20	19	405	309,815	1
栃木	32	1	18	12	—	—	31	12	19	372	286,322	1
群馬	42	3	21	17	1	—	42	19	23	511	302,815	—
埼玉	79	7	52	19	1	—	79	54	25	860	577,317	—
千葉	55	6	34	12	1	—	53	25	28	593	348,809	2
東京	124	3	73	1	—	—	77	65	12	2,064	1,365,038	47
神奈川	70	5	56	4	—	—	65	54	11	1,271	787,098	5
新潟	45	1	36	4	3	—	44	20	24	787	345,272	1
富山	29	4	17	6	—	—	27	11	16	320	199,647	2
石川	29	4	18	6	—	—	28	13	15	322	229,680	1
福井	22	1	12	8	1	—	22	6	16	462	130,746	—
山梨	21	1	13	6	1	—	21	7	14	282	108,720	—
長野	48	3	32	6	6	1	48	16	32	404	216,564	—
岐阜	43	4	32	7	—	—	43	21	22	461	219,843	—
静岡	54	2	41	9	—	—	52	19	33	472	313,176	2
愛知	74	1	54	12	1	1	69	33	36	908	414,996	5
三重	43	1	27	10	2	—	40	12	28	377	151,634	3
滋賀	39	8	22	9	—	—	39	12	27	519	268,947	—
京都	35	7	17	4	1	—	29	21	8	274	214,556	6
大阪	81	4	55	2	1	—	62	42	20	770	406,134	19
兵庫	74	4	54	10	—	—	68	44	24	796	482,148	6
奈良	31	3	15	11	1	—	30	14	16	217	132,701	1
和歌山	22	1	8	13	—	—	22	7	15	78	49,619	—
鳥取	16	3	7	5	—	—	15	8	7	228	38,466	1
島根	19	1	16	2	—	—	19	11	8	166	68,780	—
岡山	42	—	33	9	—	—	42	21	21	345	112,503	—
広島	49	2	34	9	—	—	45	27	18	299	165,180	4
山口	38	3	26	7	—	—	36	11	25	228	142,715	2
徳島	14	2	6	6	—	—	14	6	8	112	46,643	—
香川	16	3	8	3	—	—	14	5	9	199	127,122	2
愛媛	29	2	18	8	—	1	29	15	14	229	98,037	—
高知	12	1	7	4	—	—	12	1	11	66	34,860	—
福岡	79	3	36	24	1	1	65	24	41	575	471,140	14
佐賀	20	—	11	7	—	1	19	9	10	112	86,922	1
長崎	40	—	25	15	—	—	40	11	29	234	118,387	—
熊本	31	1	18	11	—	1	31	8	23	329	117,749	—
大分	22	3	17	1	—	—	21	13	8	184	97,245	1
宮崎	23	2	12	9	—	—	23	5	18	365	152,518	—
鹿児島	44	3	20	21	—	—	44	8	36	367	196,749	—
沖縄	15	1	10	2	2	—	15	4	11	279	121,836	—

※神奈川県民部文化課で「社会教育調査」の中から関係データを整理・集計

※神奈川県の欄のうち、町が設置した文化会館数4のうち、1施設は市町村合併により現在市が所管

○平成17年度「社会教育調査」主な都道府県の図書館の設置状況等

都道府県名	図書館数	図書冊数	帯出者数(人)		貸出冊数(冊)	
			総数	うち児童	総数	うち児童
全 国	2,979	340,304,076	170,611,404	23,639,315	580,726,256	135,240,003
北 海 道	136	13,992,067	4,956,264	897,877	18,569,837	4,379,231
埼 玉	147	20,068,608	10,976,666	1,605,185	36,395,330	7,830,681
千 葉	128	15,968,037	8,545,404	680,760	29,319,065	6,911,791
東 京	369	42,349,072	29,553,752	2,336,529	84,550,687	17,475,779
神 奈 川	83	14,987,145	10,852,757	1,567,563	33,493,449	8,548,352
長 野	108	7,708,039	2,697,555	718,215	9,854,530	3,638,858
静 岡	86	11,160,382	5,384,368	788,340	18,196,251	4,463,981
愛 知	86	15,815,932	9,635,425	1,556,986	37,241,539	6,988,142
大 阪	135	20,156,447	13,595,357	1,654,905	48,441,542	11,564,896
兵 庫	90	12,887,689	6,998,948	1,144,329	25,762,442	7,160,060
福 岡	96	10,608,880	5,644,427	787,686	23,263,342	4,804,205

※神奈川県県民部文化課で「社会教育調査」の中から関係データを整理・集計(図書館数の多い県を掲載)

○平成17年度「社会教育調査」主な都道府県の博物館の設置状況等

都道府県名	博物館数	登録博物館		博物館の うち公立	博物館の うち美術館	博物館類似施設
		登録博物館	博物館相当施設			
全 国	1,196	865	331	667	423	4,418
北 海 道	63	48	15	48	13	252
千 葉	42	37	5	30	6	75
東 京	102	69	33	23	40	188
神 奈 川	49	34	15	26	14	122
富 山	35	33	2	31	12	66
石 川	29	27	2	26	15	108
長 野	76	70	6	49	33	283
静 岡	43	28	15	22	18	152
京 都	43	19	24	7	23	93
兵 庫	37	22	15	19	11	152

※神奈川県県民部文化課で「社会教育調査」の中から関係データを整理・集計(各種別ごとの博物館数の多い県を掲載)

平成17年度 社会教育調査

調査対象 ○ 地方公共団体及び民間が設置する文化会館(劇場、市民会館、文化センター等)で、座席数300席以上のホールを有するもの  
○ 図書館法第2条に規定する図書館  
○ 博物館法第2条に規定する博物館、同法第29条に規定する博物館に相当する施設 ほか  
調査期日 平成17年10月1日現在。ただし、事業実施状況及び利用状況等については平成16年度間(平成16年4月1日～平成17年3月31日)。

○2008年度メセナ活動実態調査

表1 メセナ活動の主な実施地域(都道府県別)

都道府県名	企業数(社)	プログラム数(件)
東京都	244	1,202
大阪府	104	306
愛知県	72	222
福岡県	42	152
神奈川県	63	144

表2 メセナ活動で重視した点

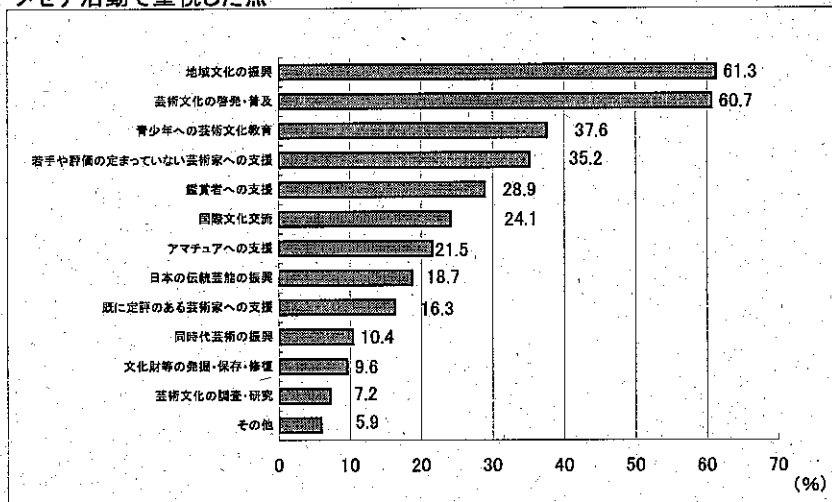
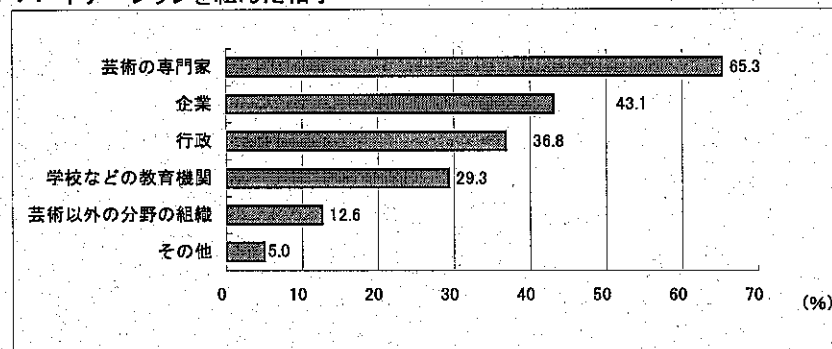
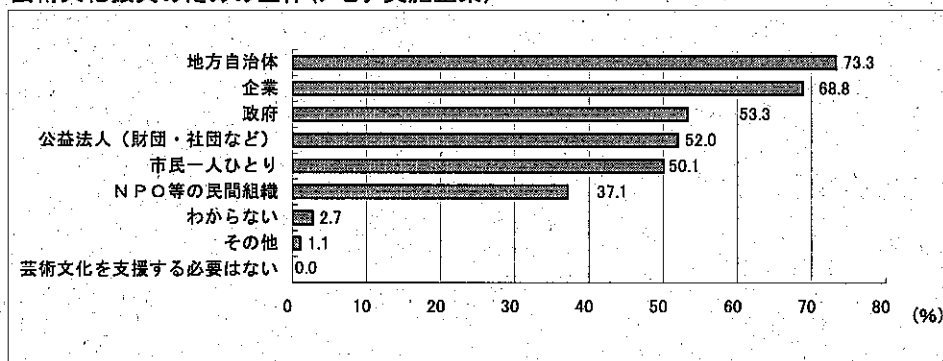


表3 パートナーシップを組んだ相手



○2007年度メセナ活動実態調査

芸術文化振興のための主体(メセナ実施企業)



2008(2007)年度メセナ活動実態調査  
 調査対象 全国の上場企業、非上場売上高上位300社、企業メセナ協議会会員企業、メセナアワード応募企業等、計4,434(4,423)社  
 調査時期 平成20(19)年4月～5月  
 調査方法 郵送によるアンケート  
 調査対象期間 平成19(18)年4月1日～20(19)年3月31日[平成19(18)年度]  
 有効回収数 662(690)社[有効回収率14.9(15.3)%]

○平成20年度県民ニーズ調査 文化芸術活動(鑑賞を除く。)の実施状況(性別、年齢層別)

(%)

	現在活動している	現在は活動していないが、今後活動してみたい	活動したいと思わない	無回答
性別	10.0	26.9	48.2	14.8
男性	6.6	24.1	59.4	9.9
女性	12.9	29.0	39.7	18.4
無回答	6.5	30.6	42.6	20.3
年齢	10.0	26.9	48.2	14.8
20～29歳	7.7	23.0	48.3	21.0
30～39歳	8.4	33.8	50.0	7.9
40～49歳	8.4	33.4	49.5	8.6
50～59歳	9.9	27.3	51.2	11.7
60～69歳	12.5	20.9	46.7	19.9
70歳以上	15.2	13.2	41.1	30.5
無回答	6.1	31.6	43.1	19.2
50歳以上	12.0%	21.8%	47.3%	18.9%