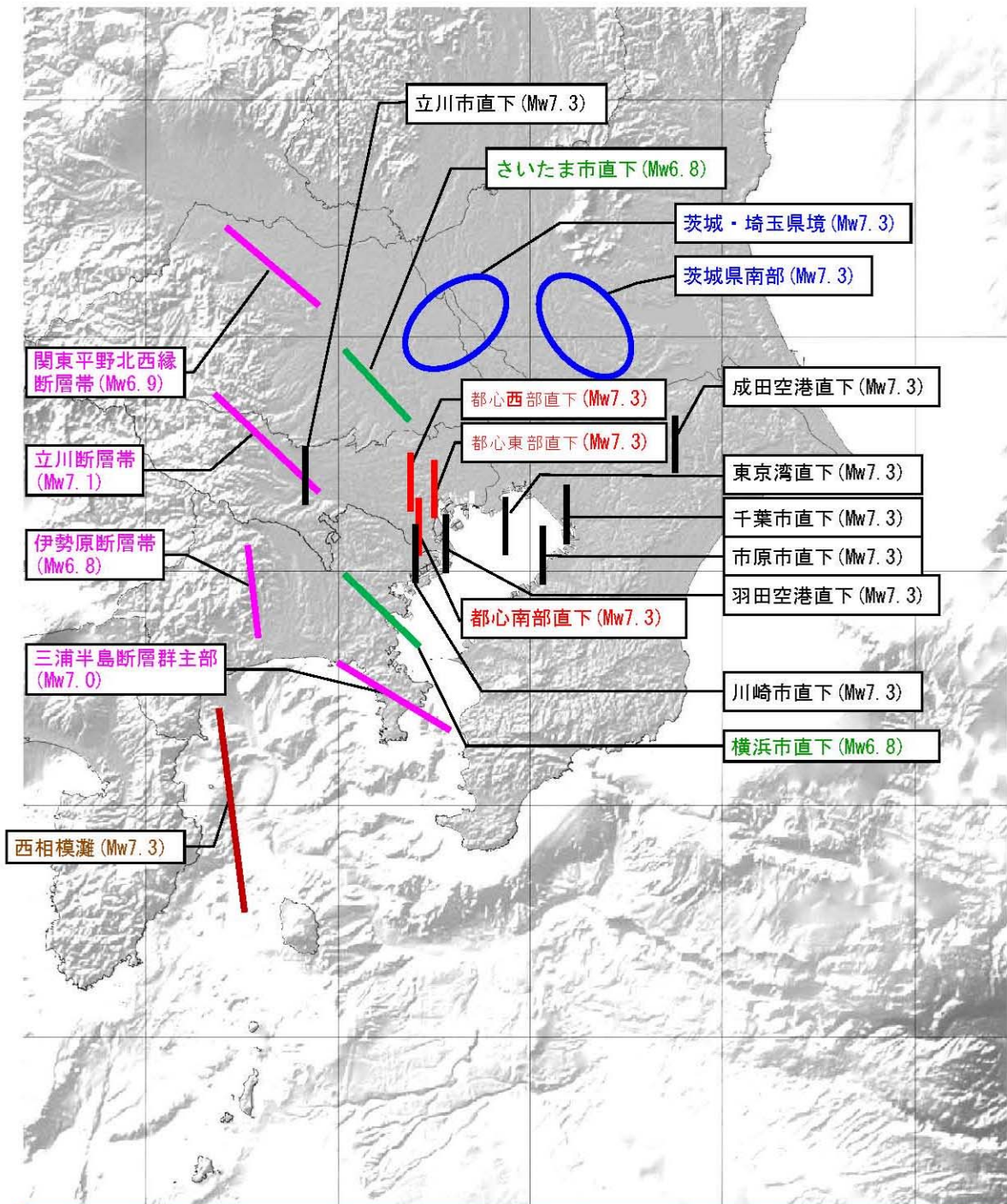


地震の規模		想定場所	今回(2013年)検討での地震のタイプ	前回(2004年)検討での地震のタイプ	
M7クラスの地震	地震の発生場所が想定が難しく、都区部及び首都地域の中核都市等の直下に想定する地震	都心南部直下	フィリピン海プレート内の地震 (Mw7.3)	想定なし	
		都心東部直下		地殻内の浅い地震(Mw6.6)	
		都心西部直下			
		千葉市直下			
		市原市直下			
		立川市直下			
		川崎市直下			
		東京湾直下			想定なし
		羽田空港直下			地殻内の浅い地震(Mw6.6)
		成田空港直下			
		さいたま市直下			
	横浜市直下	地殻内の浅い地震(Mw6.8)			
	地震の発生場所が想定される地震	茨城県南部	プレート境界の地震(Mw7.3)※1	プレート境界の地震(Mw7.3)※1	
		茨城・埼玉県境		想定なし	
		東京湾北部	想定なし	プレート境界の地震(Mw7.3)※1	
		多摩	想定なし	プレート境界の地震(Mw7.3)※1	
		関東平野北西縁断層帯	活断層(Mw6.9)	活断層(Mw6.9)	
		立川断層帯	活断層(Mw7.1)	活断層(Mw7.0)	
		三浦半島断層群主部	活断層(Mw7.0)	活断層(Mw6.9)	
伊勢原断層帯		活断層(Mw6.8)	活断層(Mw6.7)		
神縄・国府津—松田断層帯	想定なし	活断層(Mw7.2)			
	西相模灘	地殻内の浅い地震(横ずれ断層型Mw7.3)	想定なし		
検討対象の地震数(M7クラス)			19地震	18地震	
M8クラスの海溝型地震	大正関東地震タイプの地震	相模トラフ沿いの海溝型地震(Mw8.2※2)	想定なし		
	元禄関東地震タイプの地震	相模トラフ沿いの海溝型地震(Mw8.5※2)			
	延宝房総沖地震タイプの地震	日本海溝沿いの海溝型地震(Mw8.5※2)			
	房総半島南東沖で想定されるタイプの地震	相模トラフ沿いの海溝型地震(不明)			
検討対象の地震数(M8クラス)			4地震	—	
最大クラスの地震・津波	最大クラスの津波 (西側モデル) (中央モデル) (東側モデル)	相模トラフ沿いの海溝型地震(Mw8.7※2)	想定なし		
検討対象の地震数(最大クラス)			3地震(地震動は1ケース)	—	

※1: この表において「プレート境界の地震」は、北米プレートとフィリピン海プレートの境界の地震をいう

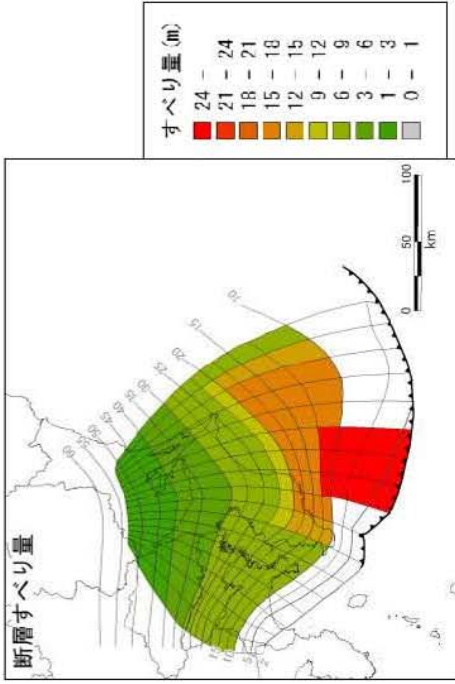
※2: M8クラス及び最大クラスのモーメントマグニチュードは本検討会における津波断層モデルによるもの

首都直下モデル検討会において検討対象とした地震について

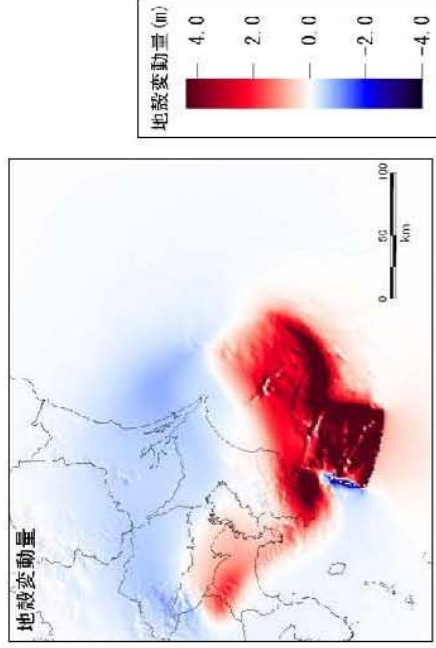


- 凡例**
- ・ — : 都区部のフィリピン海プレート内の地震
 - ・ — : 都心部周辺のフィリピン海プレート内の地震
 - ・ ○ : 北米プレートとフィリピン海プレートの境界地震
 - ・ — : 地表断層が不明瞭な地殻内の地震
 - ・ — : 活断層の地震 (地表断層が明瞭な地殻内の地震)
 - ・ — : 西相模灘の地震

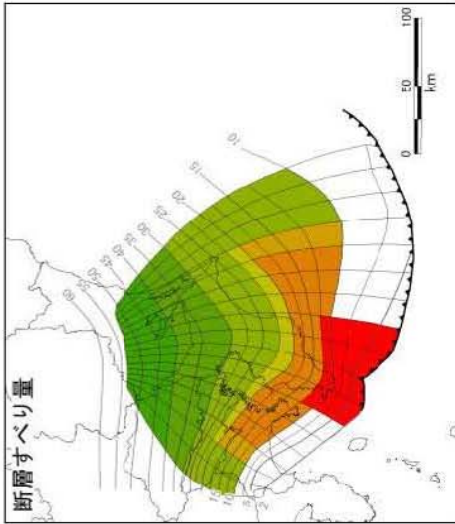
検討対象とする地震の断層位置



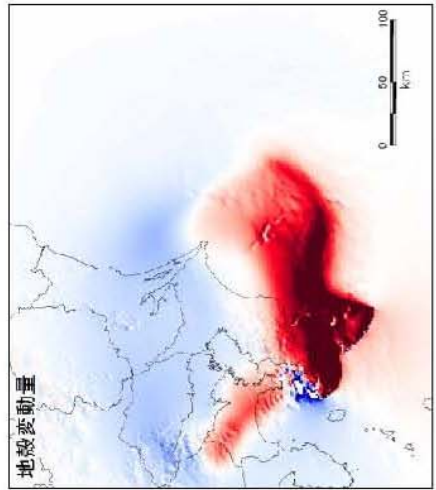
ケース3
東側モデル



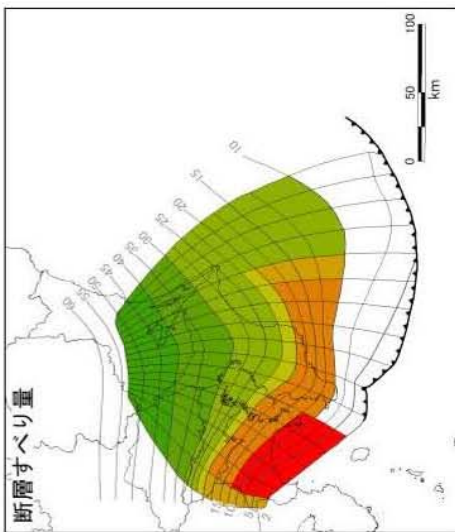
ケース3
東側モデル



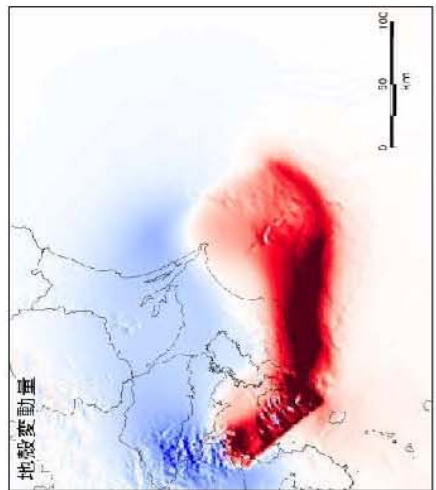
ケース2
中央モデル



ケース2
中央モデル



ケース1
西側モデル



ケース1
西側モデル

最大クラスの津波断層モデル（上図）と津波断層モデルによる上下の地殻変動量（下）

大正関東地震タイプの地震による津波高さ(最高水位・平均水位)及び最短到達時間(都道府県別)

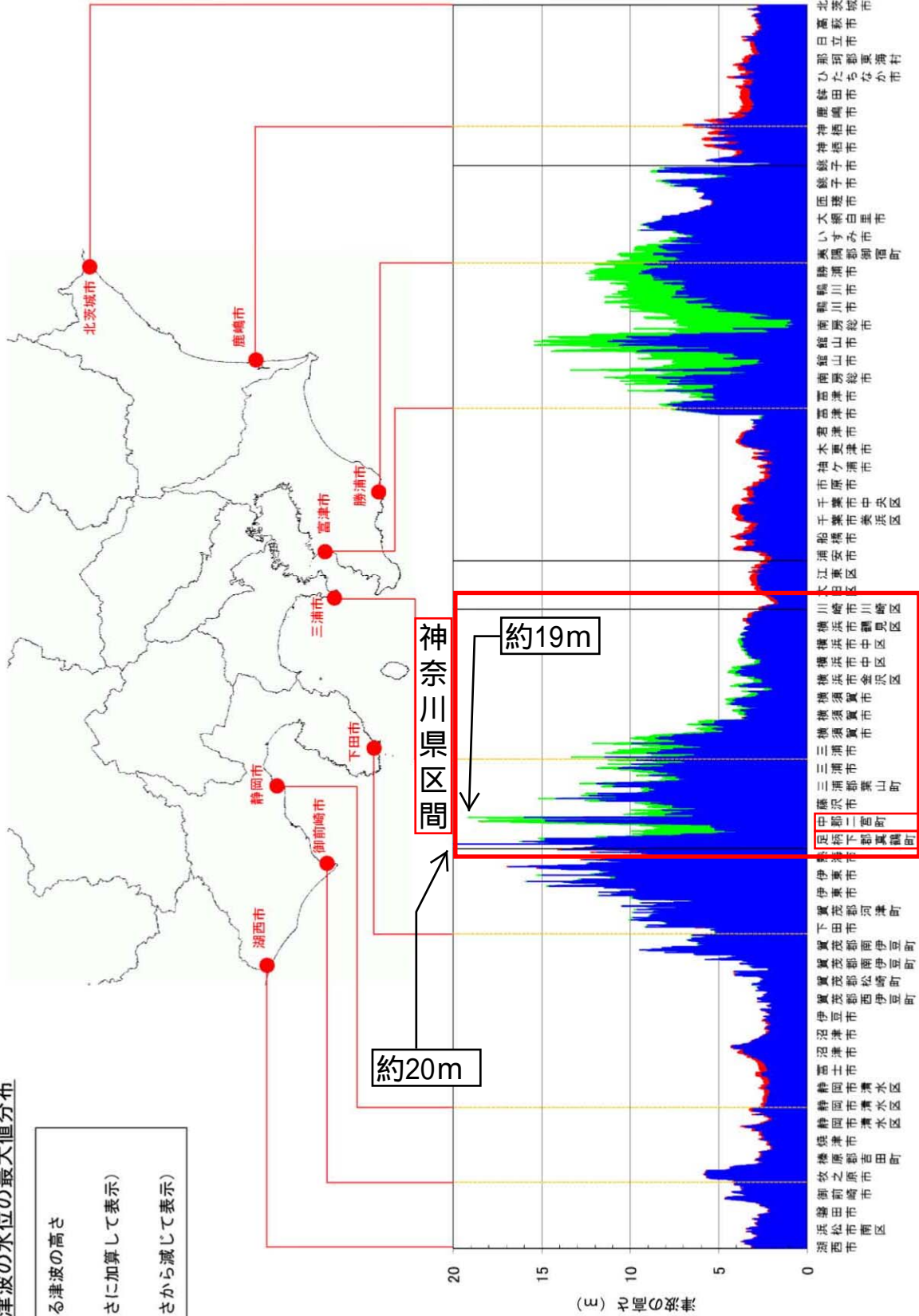
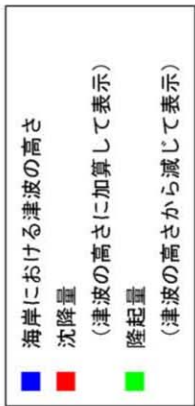
都道府県名	市区町村名	平均水位	平均水位	最高水位	最高水位	津波高+1mの	津波高+3mの	津波高+5mの	津波高+10mの	津波高+20mの
		(TP基準) (m)	(地殻変動考慮) (m)	(TP基準) (m)	(地殻変動考慮) (m)	最短到達時間 (分)	最短到達時間 (分)	最短到達時間 (分)	最短到達時間 (分)	最短到達時間 (分)
福島県	いわき市	1.0	1.0	1.0	1.0	-	-	-	-	-
	相馬市	1	1	1	1	-	-	-	-	-
	南相馬市	1	1	1	1	-	-	-	-	-
	双葉郡広野町	1	1	1	1	-	-	-	-	-
	双葉郡楮葉町	1	1	1	1	-	-	-	-	-
	双葉郡富岡町	1	1	1	1	-	-	-	-	-
	双葉郡大熊町	1	1	1	1	-	-	-	-	-
	双葉郡双葉町	1	1	1	1	-	-	-	-	-
	双葉郡浪江町	1	1	1	1	-	-	-	-	-
	相馬郡新地町	1	1	1	1	-	-	-	-	-
茨城県	日立市	1	1	1	1	-	-	-	-	-
	高萩市	1	1	1	1	-	-	-	-	-
	北茨城市	1	1	1	1	-	-	-	-	-
	ひたちなか市	1	1	2	2	-	-	-	-	-
	鹿嶋市	1	1	2	2	2.43	-	-	-	-
	神栖市	2	2	2	2	1.41	-	-	-	-
	鉾田市	1	1	1	1	-	-	-	-	-
	東茨城郡大洗町	1	1	1	1	-	-	-	-	-
	那珂郡東海村	1	1	1	1	-	-	-	-	-
	千葉市中央区	2	2	2	2	153	-	-	-	-
千葉県	千葉市美浜区	2	2	2	2	-	-	-	-	-
	銚子市	2	2	2	2	46	-	-	-	-
	市川市	2	2	2	2	80	-	-	-	-
	船橋市	2	2	2	2	80	-	-	-	-
	館山市	4	4	10	10	3	12	16	-	-
	木更津市	2	2	2	2	106	-	-	-	-
	旭市	2	2	2	2	1.42	-	-	-	-
	習志野市	2	2	2	2	-	-	-	-	-
	勝浦市	2	2	2	2	-	-	-	-	-
	市原市	2	2	2	2	-	-	-	-	-
	鴨川市	2	2	3	3	23	-	-	-	-
	若津市	2	2	2	2	-	-	-	-	-
	富津市	2	2	4	4	3	-	-	-	-
	浦安市	2	2	2	2	163	-	-	-	-
	袖ヶ浦市	1	1	2	2	-	-	-	-	-
	南房総市	3	3	8	8	3	4	17	-	-
	旭市	2	2	2	2	132	-	-	-	-
	山武市	2	2	2	2	123	-	-	-	-
	いすみ市	1	1	2	2	83	-	-	-	-
	大網白里市	2	2	2	2	-	-	-	-	-
	山武郡九十九里町	2	2	2	2	122	-	-	-	-
	山武郡橘芝光町	2	2	2	2	127	-	-	-	-
	長生郡一宮町	2	2	2	2	46	-	-	-	-
	長生郡長生村	2	2	2	2	47	-	-	-	-
	長生郡白子町	2	2	2	2	49	-	-	-	-
	夷隅郡御宿町	2	2	2	2	-	-	-	-	-
	安房郡鋸南町	3	3	5	5	2	-	-	-	-
東京都	中央区	2	2	2	2	149	-	-	-	-
	港区	2	2	2	2	-	-	-	-	-
	江東区	2	2	2	2	149	-	-	-	-
	品川区	2	2	2	2	-	-	-	-	-
	大田区	1	2	2	2	20	-	-	-	-
	江戸川区	2	2	2	2	-	-	-	-	-
	(境界未定地域)	1	1	2	2	-	-	-	-	-
	大島町大島町	4	4	7	7	3	5	6	-	-
	利島村利島村	3	3	4	4	14	-	-	-	-
	新島村新島村	2	2	4	4	16	20	-	-	-
	神津島村神津島村	2	2	3	3	21	-	-	-	-
	三宅村三宅村	2	2	3	3	14	-	-	-	-
	御蔵島村御蔵島村	1	1	2	2	17	-	-	-	-
	八丈町八丈町	1	1	2	2	37	-	-	-	-
	青ヶ島村青ヶ島村	1	1	2	2	112	-	-	-	-
	小笠原村小笠原村	1	1	2	2	215	-	-	-	-
	神奈川県	横浜市鶴見区	2	2	2	2	108	-	-	-
横浜市神奈川区		2	2	2	2	108	-	-	-	-
横浜市西区		2	2	2	2	109	-	-	-	-
横浜市中区		2	2	2	2	109	-	-	-	-
横浜市磯子区		2	2	2	2	-	-	-	-	-
横浜市金沢区		2	2	2	2	-	-	-	-	-
川崎市川崎区		2	2	2	2	108	-	-	-	-
横須賀市		3	3	7	7	4	6	8	-	-
平塚市		6	6	7	7	2	3	6	-	-
鎌倉市		6	6	7	7	7	7	8	-	-
藤沢市		5	5	8	8	5	5	6	-	-
小田原市		4	4	6	6	1	2	-	-	-
茅ヶ崎市		5	5	7	7	3	4	6	-	-
逗子市		5	5	6	6	6	8	-	-	-
三浦市		5	5	10	10	4	5	5	-	-
三浦郡葉山町		5	5	6	6	5	6	-	-	-
中郡大磯町		6	6	8	8	2	3	5	-	-
中郡二宮町	6	6	7	7	1	3	-	-	-	
足柄下郡真鶴町	5	5	7	7	1	2	3	-	-	
足柄下郡瀬河原町	5	5	6	6	4	5	7	-	-	
静岡県	静岡市清水区	1	1	2	2	89	-	-	-	-
	浜松市西区	1	1	1	1	-	-	-	-	-
	浜松市南区	1	1	1	1	-	-	-	-	-
	沼津市	1	1	2	2	44	-	-	-	-
	熱海市	5	5	8	8	3	3	4	-	-
	伊東市	5	5	8	8	4	6	6	-	-
	富士市	1	1	1	1	-	-	-	-	-
	磐田市	1	1	1	1	-	-	-	-	-
	焼津市	1	1	2	2	-	-	-	-	-
	掛川市	1	2	2	2	-	-	-	-	-
	袋井市	1	1	1	1	-	-	-	-	-
	下田市	4	4	6	6	12	14	-	-	-
	湖西市	1	1	2	2	124	-	-	-	-
	伊豆市	1	1	1	1	-	-	-	-	-
	御前崎市	2	2	2	2	47	-	-	-	-
	牧之原市	2	2	2	2	74	-	-	-	-
	賀茂郡東伊豆町	4	4	6	6	7	8	9	-	-
	賀茂郡河津町	4	4	5	5	11	12	-	-	-
	賀茂郡南伊豆町	2	2	5	5	20	24	-	-	-
	賀茂郡松崎町	1	1	2	2	98	-	-	-	-
	賀茂郡西伊豆町	1	1	2	2	-	-	-	-	-
榛原郡吉田町	1	1	2	2	-	-	-	-	-	

元禄関東地震タイプの地震による再現津波高(最高水位・平均水位)及び最短到達時間(市町村別)

都道府県名	市区町村名	平均水位	平均水位	最高水位	最高水位	津波高+1mの	津波高+3mの	津波高+5mの	津波高+10mの	津波高+20mの
		(TP基準)	(地殻変動考慮)	(TP基準)	(地殻変動考慮)	最短到達時間	最短到達時間	最短到達時間	最短到達時間	最短到達時間
		(m)	(m)	(m)	(m)	(分)	(分)	(分)	(分)	(分)
福島県	いわき市	2	2	3	3	50	-	-	-	-
	相馬市	2	2	2	2	159	-	-	-	-
	南相馬市	2	2	2	2	73	-	-	-	-
	双葉郡広野町	2	2	3	3	60	-	-	-	-
	双葉郡楡葉町	2	2	3	3	63	-	-	-	-
	双葉郡富岡町	2	2	2	2	65	-	-	-	-
	双葉郡大熊町	2	2	2	2	67	-	-	-	-
	双葉郡双葉町	2	2	2	2	69	-	-	-	-
	双葉郡浪江町	2	2	2	2	71	-	-	-	-
	相馬郡新地町	2	2	2	2	356	-	-	-	-
茨城県	日立市	2	2	3	3	51	-	-	-	-
	高萩市	2	2	2	2	60	-	-	-	-
	北茨城市	2	2	3	3	56	-	-	-	-
	ひたちなか市	2	2	3	3	50	-	-	-	-
	鹿嶋市	2	2	3	3	48	-	-	-	-
	神栖市	3	3	4	5	38	41	-	-	-
	銚田市	3	3	3	3	51	-	-	-	-
	東茨城郡大洗町	3	3	4	4	57	-	-	-	-
	那珂郡東海村	3	3	3	3	53	-	-	-	-
	千葉市中央区	3	4	4	4	50	152	-	-	-
千葉県	千葉市美浜区	3	3	3	4	53	-	-	-	-
	銚子市	5	5	7	7	31	32	34	-	-
	市川市	3	4	3	4	56	164	-	-	-
	船橋市	3	4	4	4	56	160	-	-	-
	館山市	7	7	15	15	3	5	8	-	-
	木更津市	3	3	4	4	46	119	-	-	-
	旭市	4	4	5	6	39	39	-	-	-
	習志野市	3	3	3	3	56	-	-	-	-
	勝浦市	8	8	10	10	4	5	5	-	-
	市原市	2	3	3	4	51	-	-	-	-
	鴨川市	8	8	10	10	3	4	5	-	-
	君津市	3	3	3	3	102	-	-	-	-
	富津市	4	5	7	8	2	3	3	-	-
	浦安市	2	3	3	4	56	164	-	-	-
	袖ヶ浦市	2	2	3	3	52	-	-	-	-
	南房総市	8	8	13	13	3	4	4	4	-
	印旛市	5	6	6	7	42	42	42	-	-
	山武市	7	7	7	8	39	39	39	-	-
	いすみ市	6	7	9	10	9	12	14	-	-
	大網白里市	8	8	8	9	37	37	37	-	-
	山武郡九十九里町	7	7	8	8	37	37	38	-	-
	山武郡榎芝光町	6	6	8	8	40	41	41	-	-
	長生郡一宮町	8	9	9	10	26	28	28	-	-
	長生郡長生村	9	10	10	11	32	32	32	35	-
	長生郡白子町	9	10	11	12	34	34	35	35	-
	夷隅郡御宿町	7	7	8	8	6	10	12	-	-
	安房郡鋸南町	6	7	9	10	2	2	2	-	-
東京都	中央区	3	3	3	3	56	-	-	-	-
	港区	3	3	3	4	52	-	-	-	-
	江東区	2	3	4	4	57	140	-	-	-
	品川区	2	3	3	3	57	-	-	-	-
	大田区	2	2	3	4	9	-	-	-	-
	江戸川区	2	2	2	3	61	-	-	-	-
	(境界未定地域)	2	2	3	4	55	141	-	-	-
	大島町大島町	6	6	14	14	3	3	3	5	-
	利島村利島村	5	5	7	7	11	14	15	-	-
	新島村新島村	6	6	10	10	14	15	15	-	-
	神津島村神津島村	4	4	7	7	18	18	21	-	-
	三宅村三宅村	5	5	9	9	13	14	14	-	-
	御蔵島村御蔵島村	4	4	6	6	16	16	16	-	-
	八丈町八丈町	5	5	12	12	31	34	36	45	-
	青ヶ島村青ヶ島村	3	3	4	4	42	42	-	-	-
	小笠原村小笠原村	2	2	5	5	137	146	-	-	-
	神奈川県	横浜市鶴見区	3	3	3	4	43	-	-	-
横浜市神奈川区		3	3	3	4	107	-	-	-	-
横浜市西区		3	3	3	3	108	-	-	-	-
横浜市中区		3	3	3	3	34	-	-	-	-
横浜市磯子区		3	3	3	3	33	-	-	-	-
横浜市金沢区		3	3	3	3	28	-	-	-	-
川崎市川崎区		3	3	3	4	41	-	-	-	-
横須賀市		5	5	11	11	2	5	5	-	-
平塚市		6	6	8	8	2	3	6	-	-
鎌倉市		7	7	9	9	6	7	7	-	-
藤沢市		7	7	10	10	4	5	5	-	-
小田原市		5	5	7	7	1	3	4	-	-
茅ヶ崎市		6	6	8	8	2	4	4	-	-
逗子市		6	6	7	7	6	7	8	-	-
三浦市		8	8	20	20	3	4	4	5	-
三浦郡葉山町		6	6	9	9	5	5	6	-	-
中郡大磯町		8	8	13	13	2	2	3	6	-
中郡二宮町	8	8	11	11	1	3	3	-	-	
足柄下郡真鶴町	5	5	7	8	1	2	4	-	-	
足柄下郡湯河原町	6	6	8	8	4	5	6	-	-	
静岡県	静岡市駿河区	3	3	4	4	37	106	-	-	-
	静岡市清水区	2	2	3	4	37	-	-	-	-
	浜松市西区	1	1	3	3	56	-	-	-	-
	浜松市南区	2	2	3	3	53	-	-	-	-
	沼津市	2	2	3	3	39	-	-	-	-
	熱海市	6	6	9	9	3	3	4	-	-
	伊東市	7	7	11	11	4	5	5	7	-
	富士市	2	2	2	2	39	-	-	-	-
	磐田市	2	2	2	2	52	-	-	-	-
	焼津市	2	2	2	2	35	-	-	-	-
	掛川市	3	3	3	4	47	-	-	-	-
	袋井市	3	3	3	3	51	-	-	-	-
	下田市	6	6	9	9	12	12	14	-	-
	湖西市	2	2	4	4	58	91	-	-	-
	伊豆市	2	2	2	2	38	-	-	-	-
	御前崎市	3	4	4	4	37	71	-	-	-
	牧之原市	3	3	4	4	39	83	-	-	-
	賀茂郡東伊豆町	7	7	9	9	7	8	8	-	-
	賀茂郡河津町	6	6	9	9	10	11	11	-	-
	賀茂郡南伊豆町	4	4	8	8	19	21	23	-	-
	賀茂郡松崎町	2	2	3	3	29	-	-	-	-
	賀茂郡西伊豆町	2	2	3	3	31	-	-	-	-
	榛原郡吉田町	2	2	2	2	35	-	-	-	-

津波の高さグラフ (満潮時)

海岸における津波の水位の最大値分布

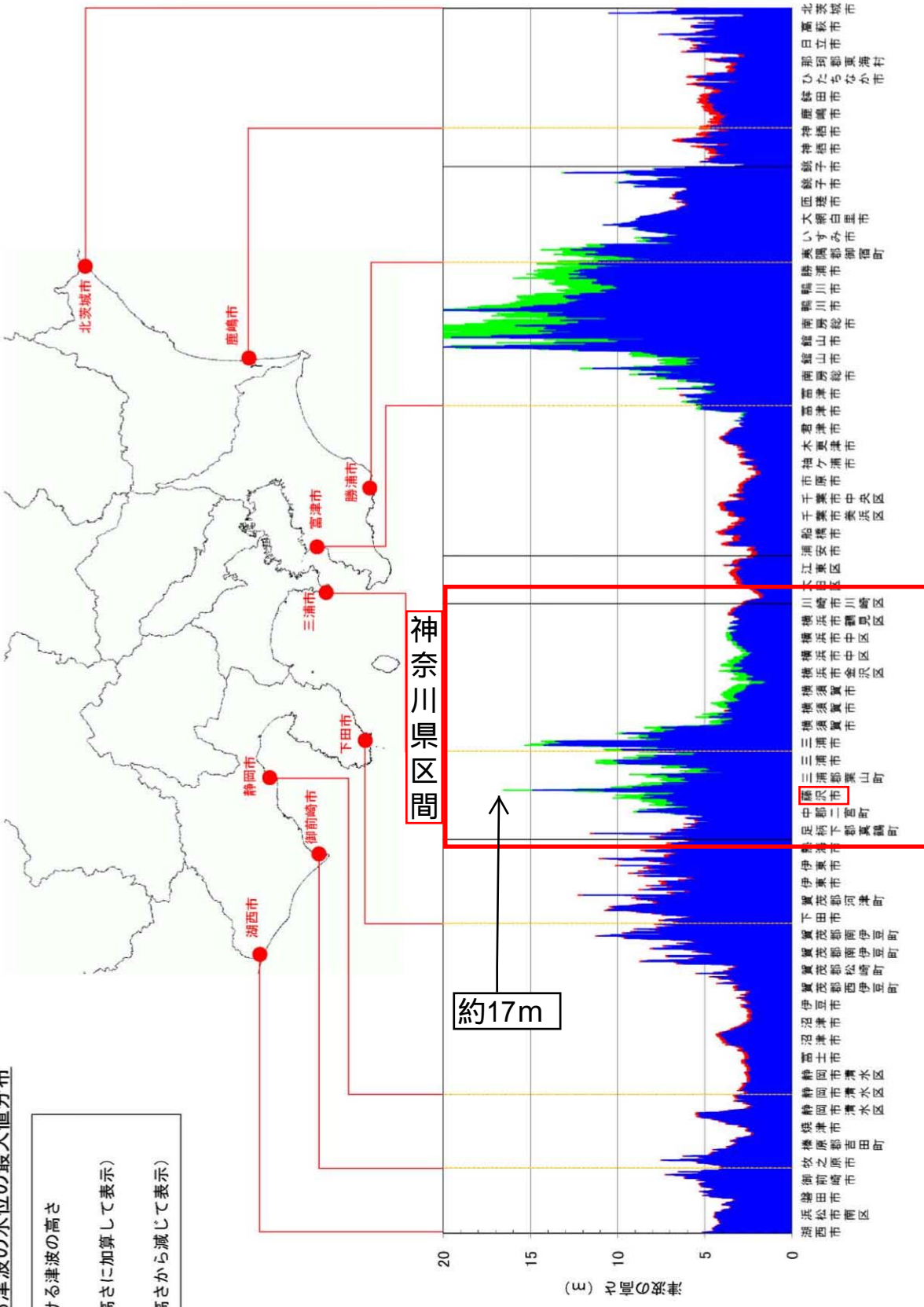
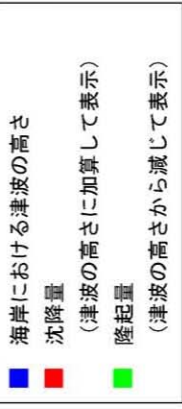


海岸の津波高さグラフ (満潮時)

最大クラス ケース1 堤防条件：津波が堤防等を越流すると破堤する

津波の高さグラフ (満潮時)

海岸における津波の水位の最大値分布

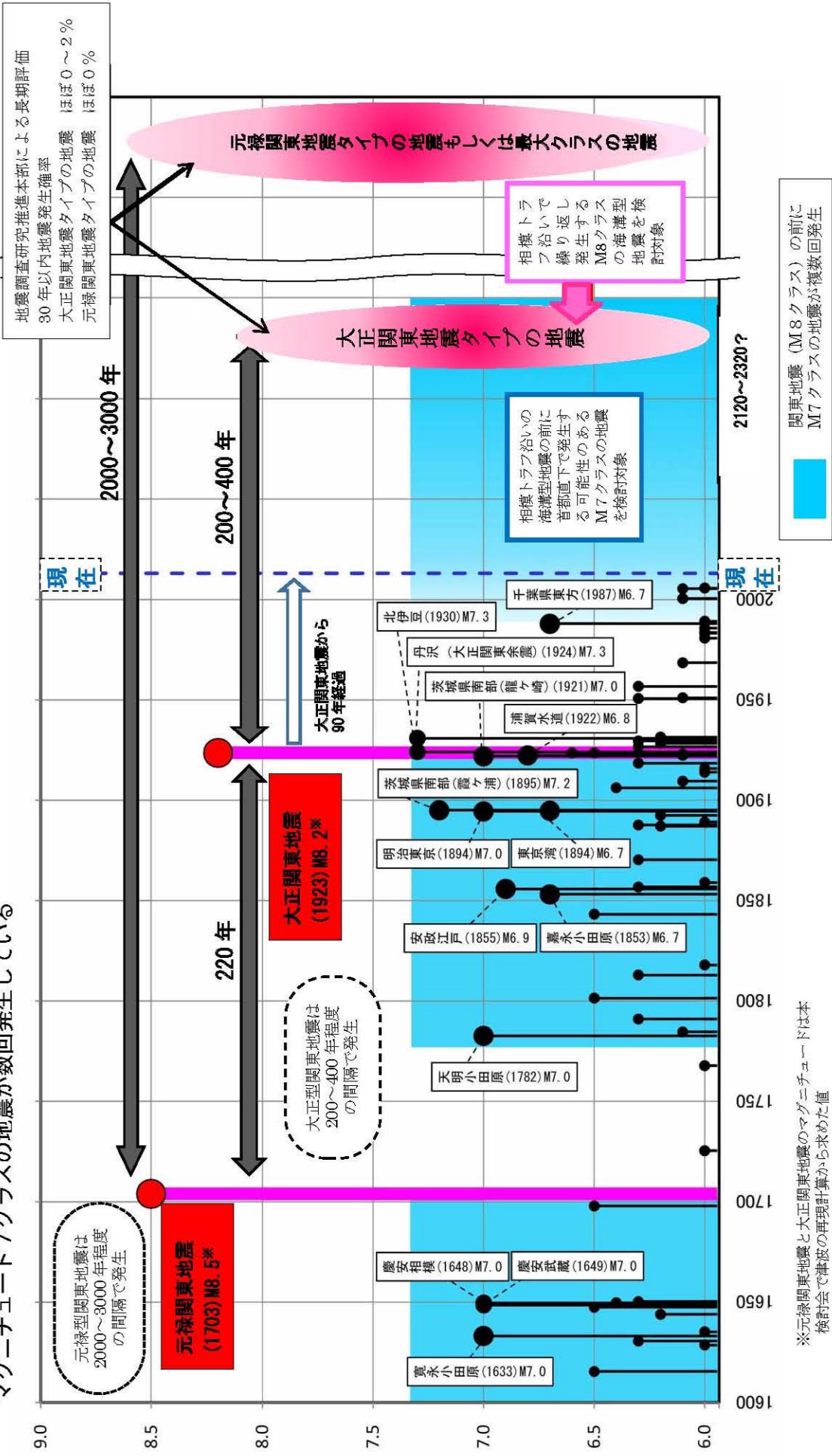


海岸の津波高さグラフ (満潮時)

堤防条件：津波が堤防等を越流すると破堤する

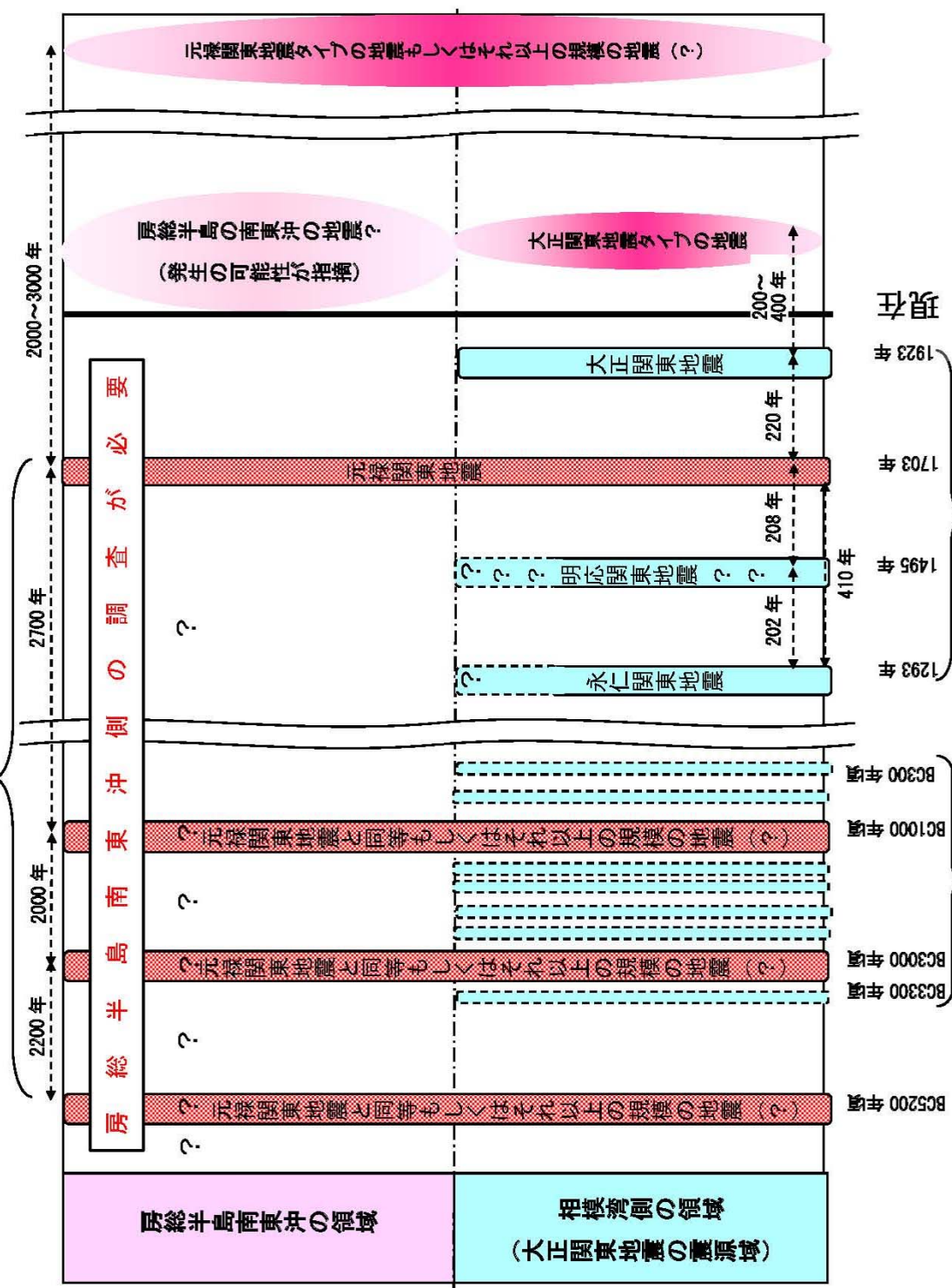
最大クラス ケース2

南関東では、200~400年間隔で発生する関東地震（M8クラス）の地震の間に、マグニチュード7クラスの地震が数回発生している



南関東で発生した地震（1600年以降、M>6.0以上）

元禄型関東地震は 2000~3000 年間隔



約 600 年間に 3 回 200~400 年間隔 (4 回の場合は約 200 年間隔)

約 3000 年間に 9 回の関東地震 (約 400 年間隔)

相模トラフ沿いの海溝型地震の発生履歴 (概要図)

