

# ความสุข ของเด็ก

こ  
子どもの  
しあわせ



ข้อมูล "ศูนย์ให้คำปรึกษาเกี่ยวกับเด็ก"

じどうそうたんじょ あんない  
『児童相談所』のご案内

อย่าเก็บความกังวลไว้คนเดียว  
กรุณามาลองคุยกับเรา

ひとりでお悩みず、お気軽に聞いてください

# รับให้คำปรึกษาเรื่องต่าง ๆ เกี่ยวกับเด็ก

子どもに関するさまざまな相談に応じます

## เช่น ท่านที่กำลังกังวลในเรื่องแบบนี้ ...

たとえば、こんなことで悩んでいる方

กังวลเรื่องการ **เลี้ยงเด็ก**

子育てが不安

เลี้ยงเด็กในครอบครัวไม่ได้

子どもを家庭で育てられない

เด็กถูก **ทารุณ**

子どもが虐待されている

**พูด** ซ้ำ

発達や言葉がおくれている

ไม่อยากไป **โรงเรียน**

学校に行きたくない

เป็นเด็ก **เกเร**...?

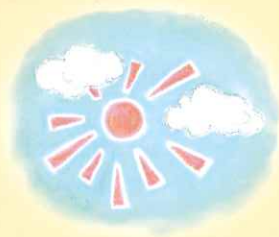
非行では...?

- ★ เวลารับให้คำปรึกษา  
วันจันทร์ - ศุกร์ 8.30 - 17.15 น.  
\*หยุดวันเสาร์อาทิตย์และวันหยุดนักขัตฤกษ์
- ★ 相談受付時間  
月～金曜日 午前8時30分～午後5時15分  
\* 土・日曜日・祝日は休みです。

- ★ ค่าปรึกษาหรือรับการตรวจ 0 เยน
- ★ 相談や検査の費用は、0円です。

- ★ เรายังรักษาความลับอย่างดี
- ★ 秘密は守ります。

- ★ ไม่มีล่าม
- ★ 通訳人はいません。



# เราช่วยคุณได้แบบนี้

えんじょ おこな  
このような援助を行います

## ให้คำปรึกษาโดยทีมเจ้าหน้าที่เฉพาะทาง

せんもん く そうだん おう  
専門のスタッフがチームを組んで相談に応じます

### ■ รับให้คำปรึกษา

รับฟังเรื่องราวจากเด็กหรือครอบครัว แล้วช่วยกันแก้ไขปัญหาหรือข้อกังวล และหากจำเป็น จะตรวจสอบพัฒนาการและคุณลักษณะพิเศษของเด็กไปพร้อมกับให้การช่วยเหลือโดยเจ้าหน้าที่เฉพาะทางอย่างต่อเนื่อง ขึ้นอยู่กับเนื้อหาที่มารับปรึกษา

### ■ 相談を受けます

こ かもく はなし き なや こま いっしょ かいけつ  
子どもや家族から話を聞いて、悩みや困っていることを一緒に解決します。  
また、相談内容に応じて、子どもの発達や特性を確認しながら、専門職員が継続的に支援します。

### ■ ร่วมมือกับหน่วยงานที่เกี่ยวข้อง

หากจำเป็นจะแนะนำหน่วยงานเฉพาะทางให้ ขึ้นอยู่กับเนื้อหาที่มารับปรึกษา และจะร่วมมือกับหน่วยงานอื่นในการแก้ปัญหา

### ■ 関係機関と連携します

かんけいきかん れんけい  
そうだんないよう おう せんもんてき きかん しょうかい  
相談内容に応じて、専門的な機関を紹介します。  
また、他機関と連携して、問題を解決します。

### ■ รับฝากเด็ก

รับดูแลเด็กชั่วคราวตามสถานการณ์ และหากไม่สามารถเลี้ยงเด็กในครอบครัว จำเป็นต้องรับการรักษาเฉพาะทาง

สถานคุ้มครองเด็กหรือครอบครัวพ่อแม่บุญธรรมจะรับเด็กไปดูแล

### ■ 子どもを預かります

じじょう こ いちじほ こ  
事情により子どもを一時保護します。  
また、家庭で育てられない、専門的な治療が必要なときは、児童福祉施設や里親家庭が預かります。



● 案内 ● ศูนย์ให้คำปรึกษาเกี่ยวกับเด็ก  
しどらそうだんじょ  
児童相談所 ● あんない ●

・ ศูนย์ให้คำปรึกษาเกี่ยวกับเด็กกลาง

ちゅうおうじどらそうだんじょ

・ 中央児童相談所

ที่อยู่ 3119 คาเมอิโนะ ฟุจิซาวะ โทร 0466-84-1600

じゅうしょ ふじさわしかめいのばん  
住所 藤沢市亀井野3119番

・ ศูนย์ให้คำปรึกษาเกี่ยวกับเด็กฮิราสึคะ

ひらつかじどらそうだんじょ

・ 平塚児童相談所

ที่อยู่ 3-1-6 นาคาฮาระ ฮิราสึคะ โทร 0463-73-6888

じゅうしょ ひらつかしなかはやら  
住所 平塚市中原3-1-6

・ ศูนย์ให้คำปรึกษาเกี่ยวกับเด็กพื้นที่คามาคูระมิคุระ

かまくらみうらちいきじどらそうだんじょ

・ 鎌倉三浦地域児童相談所

ที่อยู่ 1-4-7 ฮิโนะตะโจ โยโคสุคะ โทร 046-828-7050

じゅうしょ よこすかしひでちょう  
住所 横須賀市日の出町1-4-7

・ ศูนย์ให้คำปรึกษาเกี่ยวกับเด็กโอดาวาระ

おだわらじどらそうだんじょ

・ 小田原児童相談所

ที่อยู่ 350-1 โออิคุโบะ โอดาวาระ โทร 0465-32-8000

じゅうしょ おだわらしおぎほ  
住所 小田原市荻窪350-1

・ ศูนย์ให้คำปรึกษาเกี่ยวกับเด็กอะสึกิ

あつぎじどらそうだんじょ

・ 厚木児童相談所

ที่อยู่ 2-3-1 มิสุฮิชิ อะสึกิ โทร 046-224-1111

じゅうしょ あつぎしみずひき  
住所 厚木市水引2-3-1