



KANAGAWA

ຄວາມສຸກຂອງລູກ

こ 子どもの しあわせ



ການແນະນຳຂອງ “ສູນໃຫ້ຄຳປຶກສາກ່ຽວກັບເດັກ”

じどうそうたんじょ あんない
『児童相談所』のご案内

ບໍ່ຕ້ອງກັງວົງໃຈຜູ້ດຽວ,
ກະລຸນາຖາມຢ່າງເປັນກັນເອງໄດ້

ひとりでも、お気軽に聞いてください

ラオス語

ຕອບສະໜອງການປຶກສາຕ່າງໆນາໆກ່ຽວກັບເດັກນ້ອຍ

子どもに関するさまざまな相談に応じます

ຕົວຢ່າງ, ທ່ານທີ່ກຳລັງກັງວົງໃຈຄືເລື່ອງແນວນີ້...

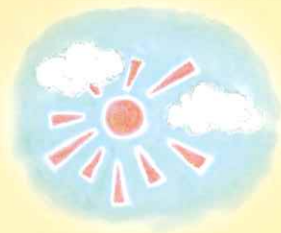
たとえば、こんなことで悩んでいる方

ເປັນຫ່ວງ **ການລ້ຽງລູກ**
子育てが不安

ລ້ຽງລູກຢູ່ **ເຮືອນ** ບໍ່ເປັນ
子どもを家庭で育てられない

ລູກຖືກ **ລ່ວງລະເມີດ**
子どもが虐待されている

ການຈະເລີນເຕີບໂຕ ແລະ ການພັດທະນາທາງພາສາຊ້າ
発達や言葉がおくれている



ບໍ່ຢາກໄປ **ໂຮງຮຽນ**
学校に行きたくない



ບໍ່ແມ່ນ **ບໍ່ໄປໂຮງຮຽນ** ແມ່ນບໍ່...?
非行では・・・？

★ ເວລາຕິດຕໍ່ສອບຖາມການປຶກສາ
ຈັນ~ສຸກ ຕອນເຊົ້າ 8ໂມງ 30ນາທີ~ຕອນແລງ 5ໂມງ15ນາທີ
* ເຊົ້າ, ອາທິດ ແລະ ວັນພັກລາດຊະການແມ່ນພັກ

★ ການປຶກສາຮ່ວມຄ່າ
相談受付時間
月~金曜日 午前8時30分~午後5時15分
* 土・日曜日・祝日は休みです。

★ ຄ່າການປຶກສາແລະຄ່າກວດກາແມ່ນ, 0 ເຢນ.

★ ການປຶກສາ ຫຼື ການກວດກາ ຄ່າໃຊ້ຈ່າຍ, 0 ເຢນ.

★ ຮັກສາຄວາມລັບໃຫ້ໄດ້.

★ ມີຄວາມລັບໄວ້.

★ ບໍ່ມີນາຍພາສາແປໃຫ້.

★ ບໍ່ມີຄົນຮ່ວມຄ່າ.



ດຳເນີນການຊ່ວຍເຫຼືອດັ່ງນີ້

えんじょ おこな
このような援助を行います

ຕອບສະໜອງການປຶກສາໂດຍຈັດພະນັກງານວິຊາການເປັນທີມ

せんもん く そうだん おう
専門のスタッフがチームを組んで相談に応じます

■ ຮັບປຶກສາ

ຈະຮັບຟັງເລື່ອງຈາກເດັກນ້ອຍແລະຄົນໃນຄອບຄົວກ່ອນ, ຈຶ່ງຈະແກ້ບັນຫາຄວາມກັງວົນ ແລະ ຄວາມ ລຳບາກໃຈນຳກັນ.

ນອກຈາກນີ້, ຂຶ້ນກັບເນື້ອໃນຂອງການປຶກສາ, ພ້ອມກັບການກວດເບິ່ງການພັດທະນາການ ແລະ ຈຸດພິເສດຂອງເດັກນ້ອຍ, ພະນັກງານວິຊາການ ນະຈະສືບຕໍ່ຊ່ວຍເຫຼືອໄປນຳ.

■ 相談を受けます

こ かぞく はなし き なや こま いっしょ かいけつ
子どもや家族から話を聞いて、悩みや困っていることを一緒に解決します。

また、相談内容に応じて、子どもの発達や特性を確認しながら、専門職員が継続的に支援します。

■ ຕິດຕໍ່ຮ່ວມມືກັບອົງກອນທີ່ກ່ຽວຂ້ອງ

ຂຶ້ນກັບເນື້ອໃນຂອງການປຶກສາ, ຈະແນະນຳອົງກອນທີ່ມີຄວາມຊ່ຽວຊານສະເພາະໃຫ້ ນອກຈາກນີ້, ຈະຕິດຕໍ່ຮ່ວມມືກັບອົງກອນອື່ນ, ເພື່ອແກ້ໄຂບັນຫາດັ່ງກ່າວ.

■ 関係機関と連携します

そうだんないよう おう せんもんてき きかん しょうかい
相談内容に応じて、専門的な機関を紹介します。

また、他機関と連携して、問題を解決します。

■ ຮັບຝາກເດັກໄວ້

ອີງຕາມເຫດຜົນຈະຮັກສາເດັກນ້ອຍໄວ້ໃຫ້ຊ່ວຍຄາວ.

ນອກຈາກນີ້, ເວລາບໍ່ສາມາດວັງຊກຢູ່ເຮືອນໄດ້,

ແລະຈຳເປັນຕ້ອງຮັກສາດ້ວຍວິຊາການສະເພາະທາງ,

ສະຖານທີ່ດູແລເດັກແລະຄອບຄົວທີ່ເປັນພໍ່ຮັກແມ່ຮັກຈະຮັບຝາກໄວ້.

■ 子どもを預かります

じじょう こ いちじほ こ
事情により子どもを一時保護します。

また、家庭で育てられない、専門的な治療が必要なときは、児童福祉施設や里親家庭が預かります。

ສູນໃຫ້ຄໍາປຶກສາກ່ຽວກັບເດັກ ● ການແນະນໍາ ●
じどうそうだんじょ
兒童相談所 ● あんない ●

・ ສູນກາງໃຫ້ຄໍາປຶກສາກ່ຽວກັບເດັກ

ちゅうおうじどうそうだんじょ

・ 中央兒童相談所

ທີ່ຢູ່ ດມືອງຟຸຈິຊາວະ ຄາເມໂນະ ເລກທີ 3119 ເບີໂທລະສັບ 0466-84-1600

じゅうしょ ふじさわしかめいの ほん
住所 藤沢市亀井野3119番

・ ສູນໃຫ້ຄໍາປຶກສາກ່ຽວກັບເດັກຮິຣາສິກະ

ひらつかじどうそうだんじょ

・ 平塚兒童相談所

ທີ່ຢູ່ ດມືອງຮິຣາສິກະ ນາກາຮາຣະ 3-1-6 ເບີໂທລະສັບ 0463-73-6888

じゅうしょ ひらつかしなかはら
住所 平塚市中原3-1-6

・ ສູນໃຫ້ຄໍາປຶກສາກ່ຽວກັບເດັກເຂດເມືອງມິອຸຣະແລະເມືອງຄາມາຄຸຣະ

かまくらみうらちいまじどうそうだんじょ

・ 鎌倉三浦地域兒童相談所

ທີ່ຢູ່ ດມືອງໄຍໂກະສຸກະ ບ້ານຮິໂນເດະໂຈ້1-4-7 ເບີໂທລະສັບ 046-828-7050

じゅうしょ よこすかしひ でちょう
住所 横須賀市日の出町1-4-7

・ ສູນໃຫ້ຄໍາປຶກສາກ່ຽວກັບເດັກເມືອງໂອດາວາຣະ

おだわらじどうそうだんじょ

・ 小田原兒童相談所

ທີ່ຢູ່ ດມືອງໂອດາວາຣະ ໂອງິຄໂບະ350-1 ເບີໂທລະສັບ 0465-32-8000

じゅうしょ おだわらしおぎほ
住所 小田原市荻窪350-1

・ ສູນໃຫ້ຄໍາປຶກສາກ່ຽວກັບເດັກເມືອງອາສິງິ

あつぎじどうそうだんじょ

・ 厚木兒童相談所

ທີ່ຢູ່ ດມືອງອາສິງິ ມິສຸຮິກິ2-3-1 ເບີໂທລະສັບ 046-224-1111

じゅうしょ あつぎしみずひき
住所 厚木市水引2-3-1