

なぎさづくりに関する県の取組み

～相模湾沿岸海岸侵食対策計画～

県土整備局 河川下水道部 流域海岸企画課
砂防海岸課

山・川・海の連続性をとらえたなぎさづくりの取組み

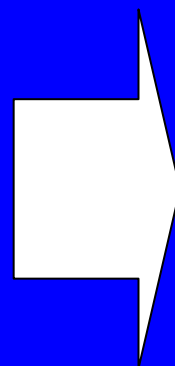
目 標
美しいなぎさの保全・再生

流砂系

流域
(ダム、河川)

河口域

漂砂系 (海岸域)



施 策

流砂系の健全化に
向けた総合土砂管理

流砂系概念図

養浜を主体とした侵食対策計画策定について

<相模湾沿岸海岸侵食対策計画の範囲>

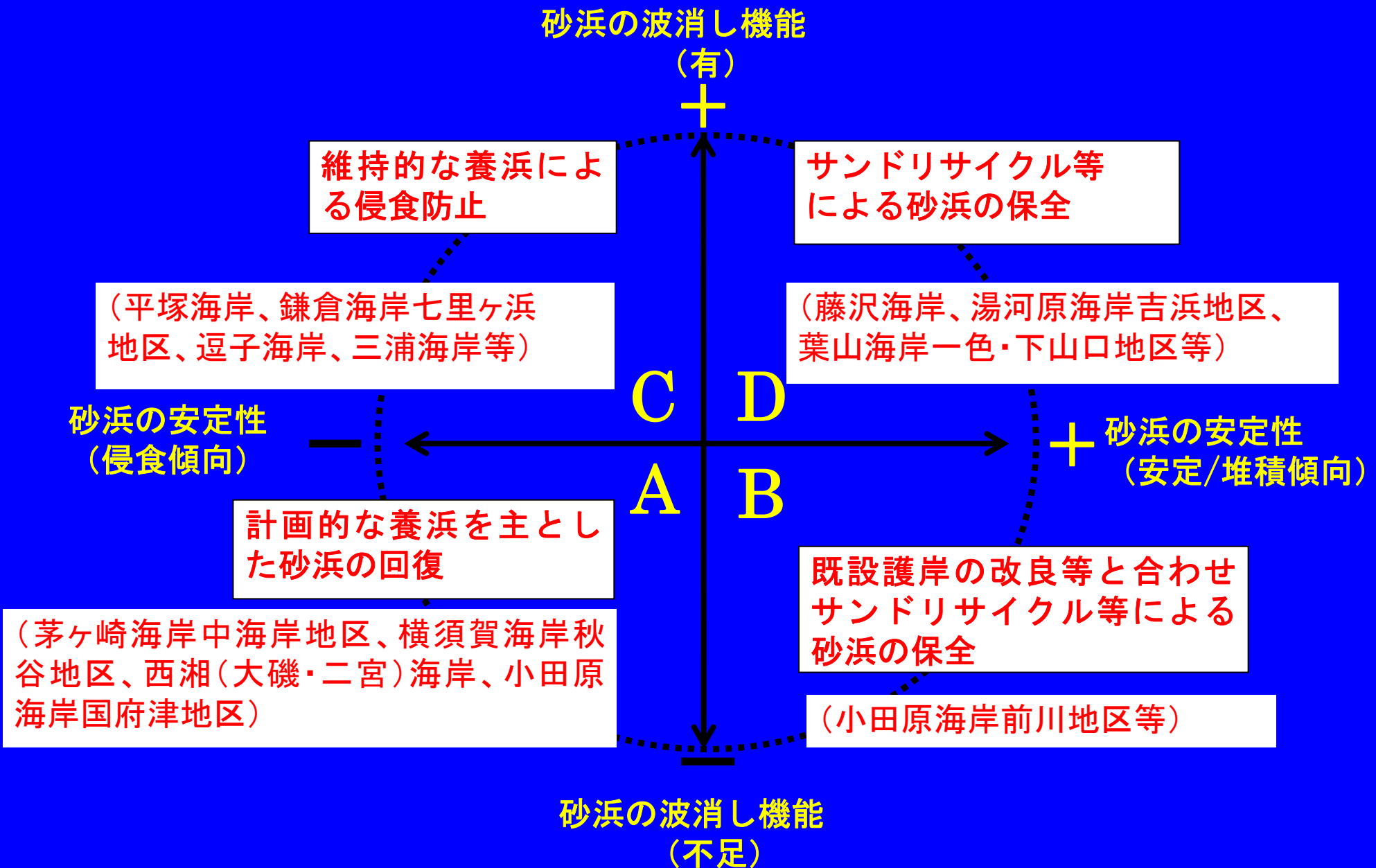


基本理念

★砂浜は重要な国土であるとともに、自然の海岸保全施設とも言うべき優れた消波機能を有することから、「砂浜の回復・保全」を最も効果的な海岸保全対策とし、将来にわたり「美しいなぎさの継承」を図る。

★砂浜を回復・保全するために、山から川、海へとつながる流砂系の確保に努める。

養浜を主体とした侵食対策計画について



(平成22年度) (平成23年度)

相模湾沿岸の養浜実績と計画



小田原海岸



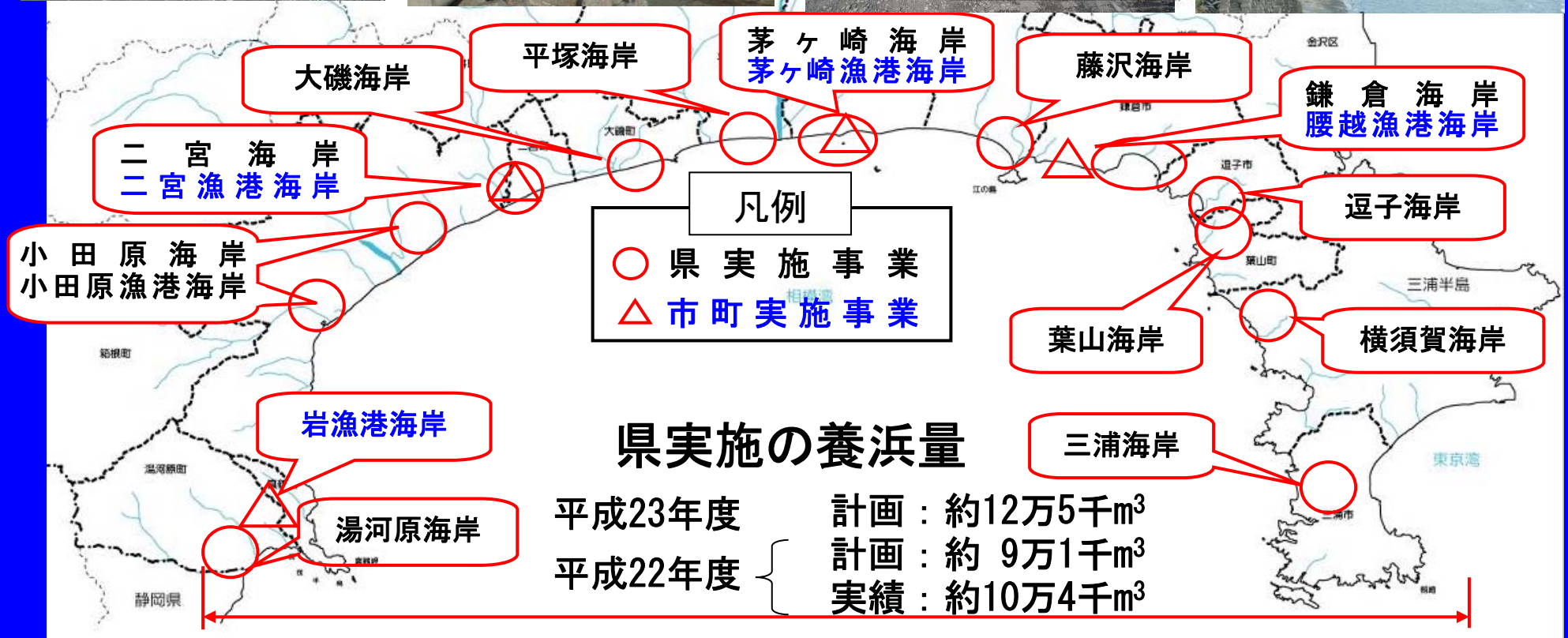
二宮海岸



茅ヶ崎海岸



横須賀海岸



茅ヶ崎海岸中海岸地区

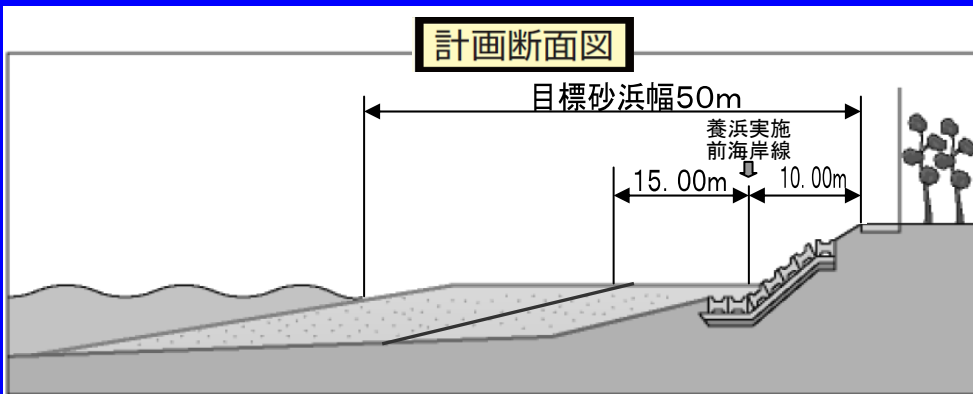
平成17年1月（養浜実施前）

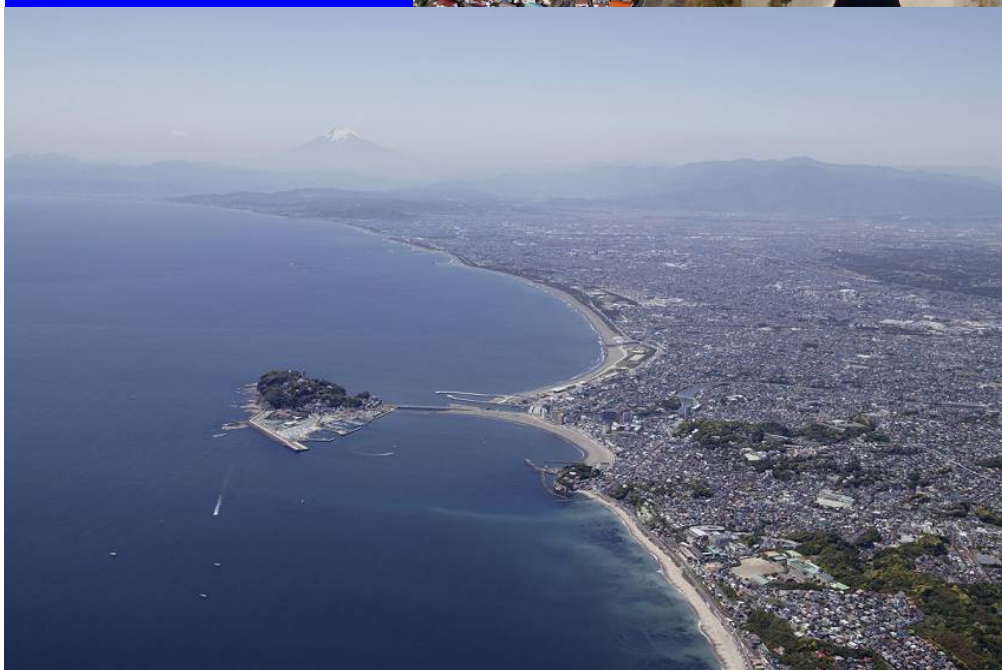
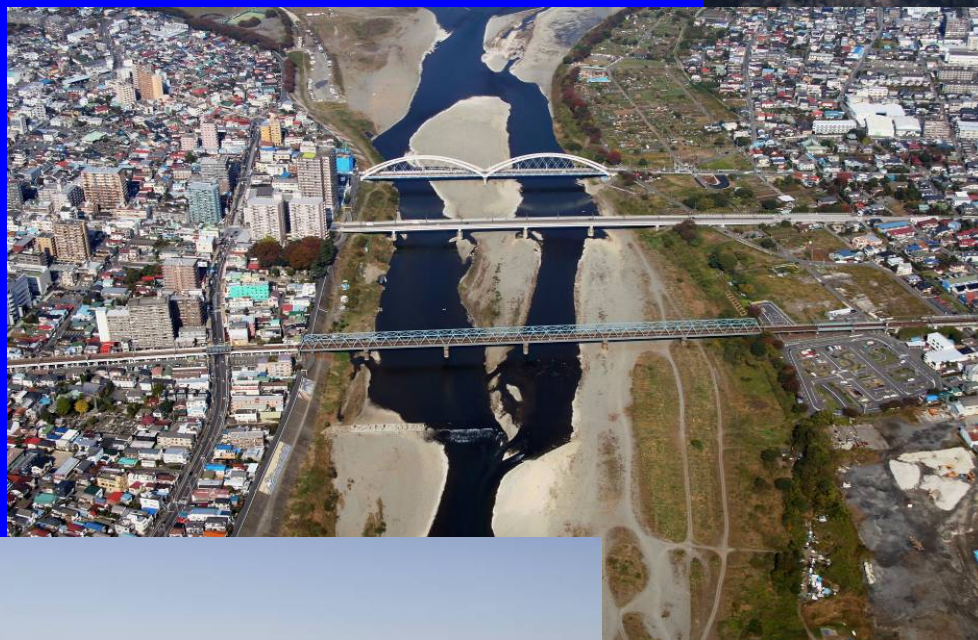


平成23年5月



計画断面図





おわり