

西湘海岸における国の取り組み

国土交通省京浜河川事務所

西湘海岸の位置



事業区間 約13 km

西湘海岸の利用状況



海水浴



ビーチマラソン



地引き網



釣り

過去の被災状況

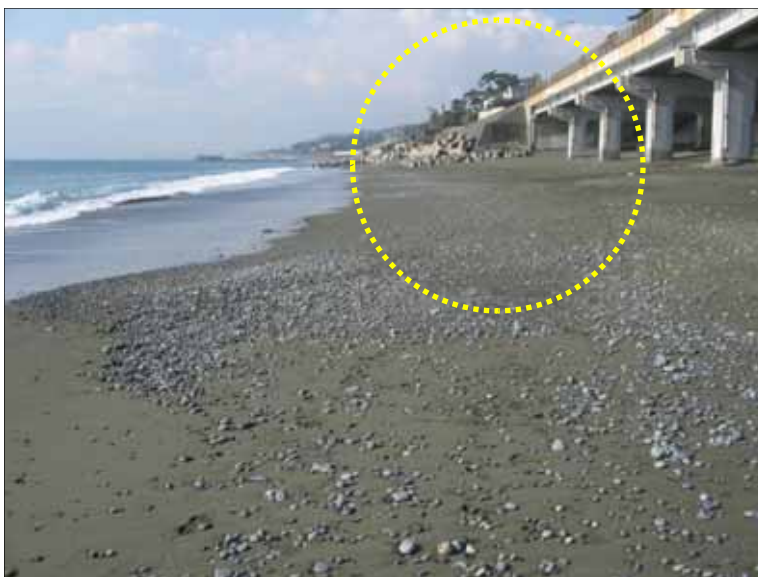
発生年月日	起因	主な被災状況
1982(S57)年9月12 - 13日	台風18号	二宮海岸で砂浜侵食 護岸基礎等が露出被災
1987(S62)年9月16 - 17日	台風13号	二宮海岸で砂浜沈下
2007(H19)年9月6 - 7日	台風9号	大磯・二宮海岸で大規模な砂浜 浸食し護岸・擁壁等が崩壊 森戸川導流堤が崩壊
2011(H23)年9月21 - 22日	台風15号	小田原市前川で砂浜侵食 護岸等が被災

平成19年台風9号による被災状況

【西湘バイパス】



【金波橋付近】



海浜消失



台風襲来前

台風襲来後

平成19年台風9号による被災状況

【小田原市】



【大磯町】



【二宮町】



平成23年台風15号による被災状況(小田原市:西湘サービスエリア)

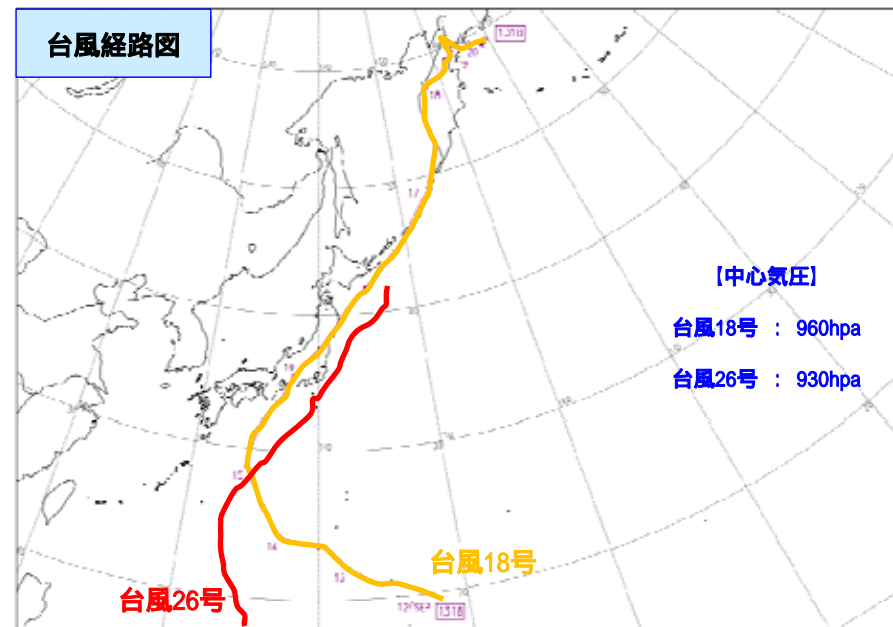


平成25年台風18号・26号による被災状況(小田原市国府津)

通常時



台風経路図



平成25年9月 台風18号

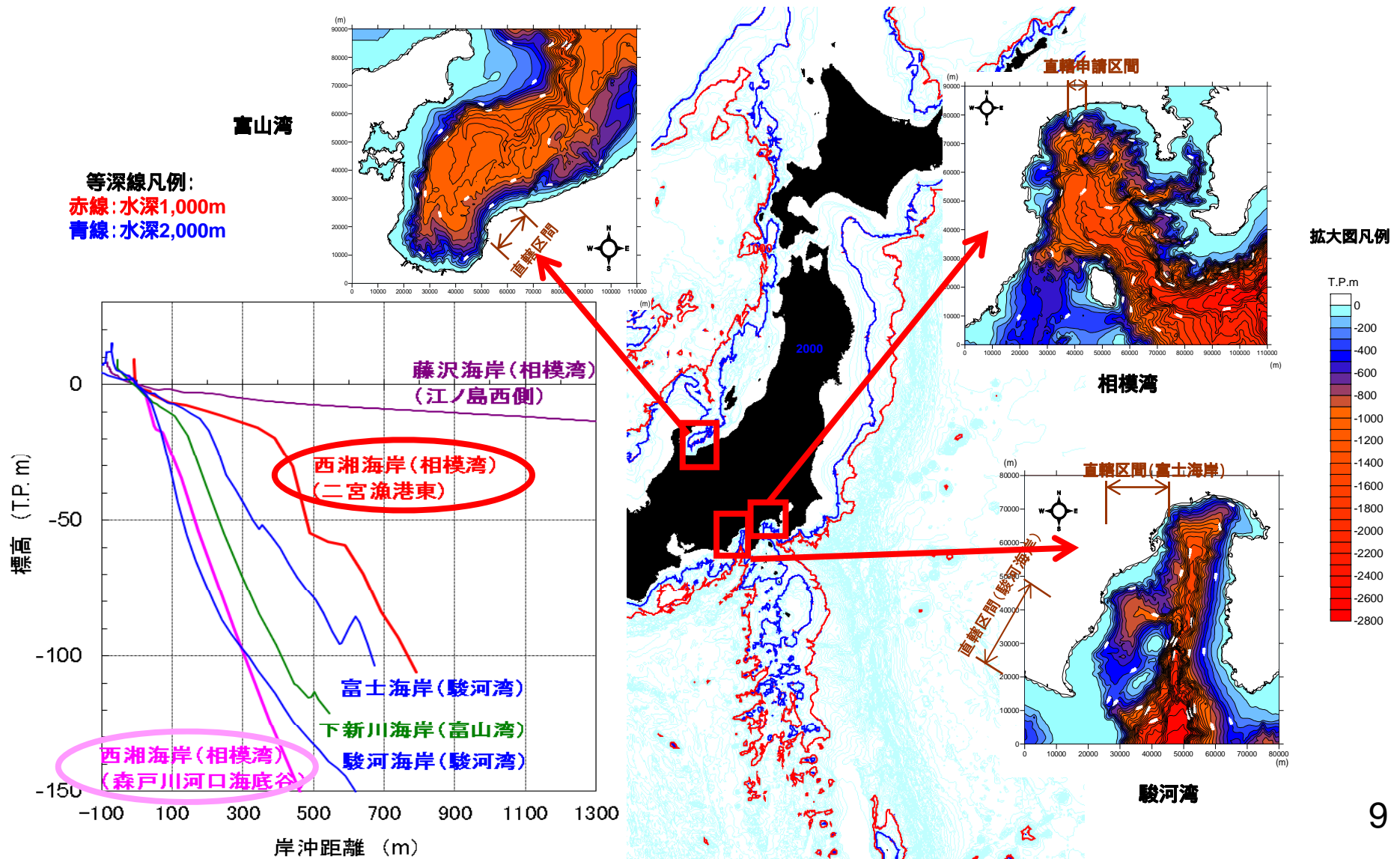


平成25年10月 台風26号

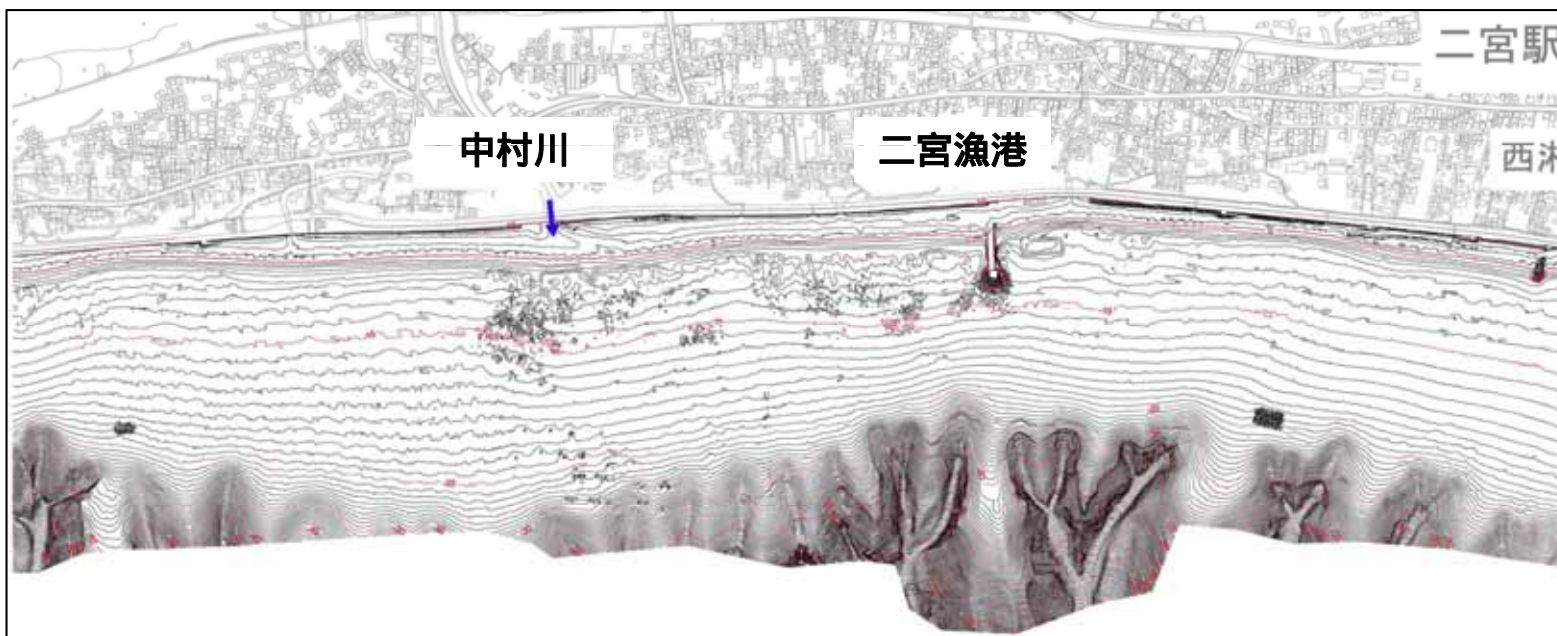
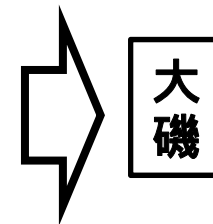
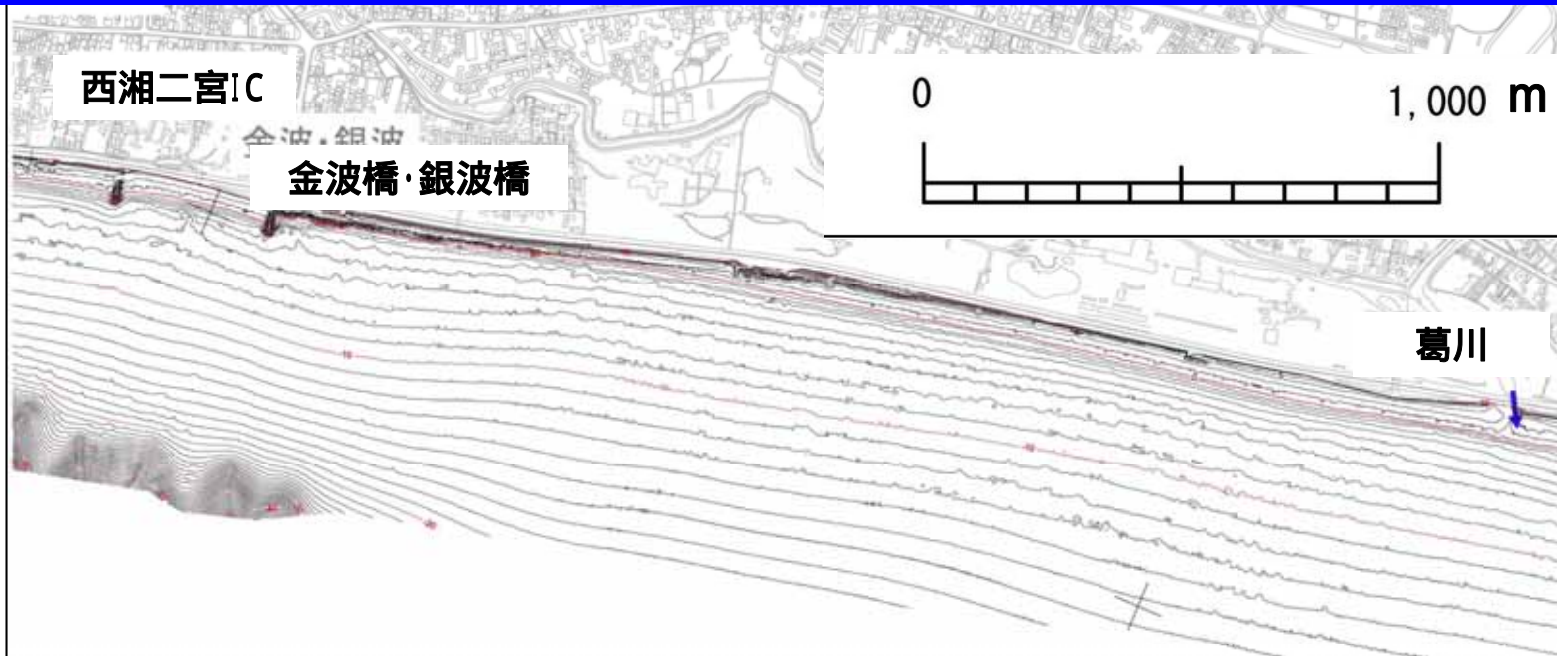


西湘海岸の特徴(急峻な海底谷を有する3湾の比較)

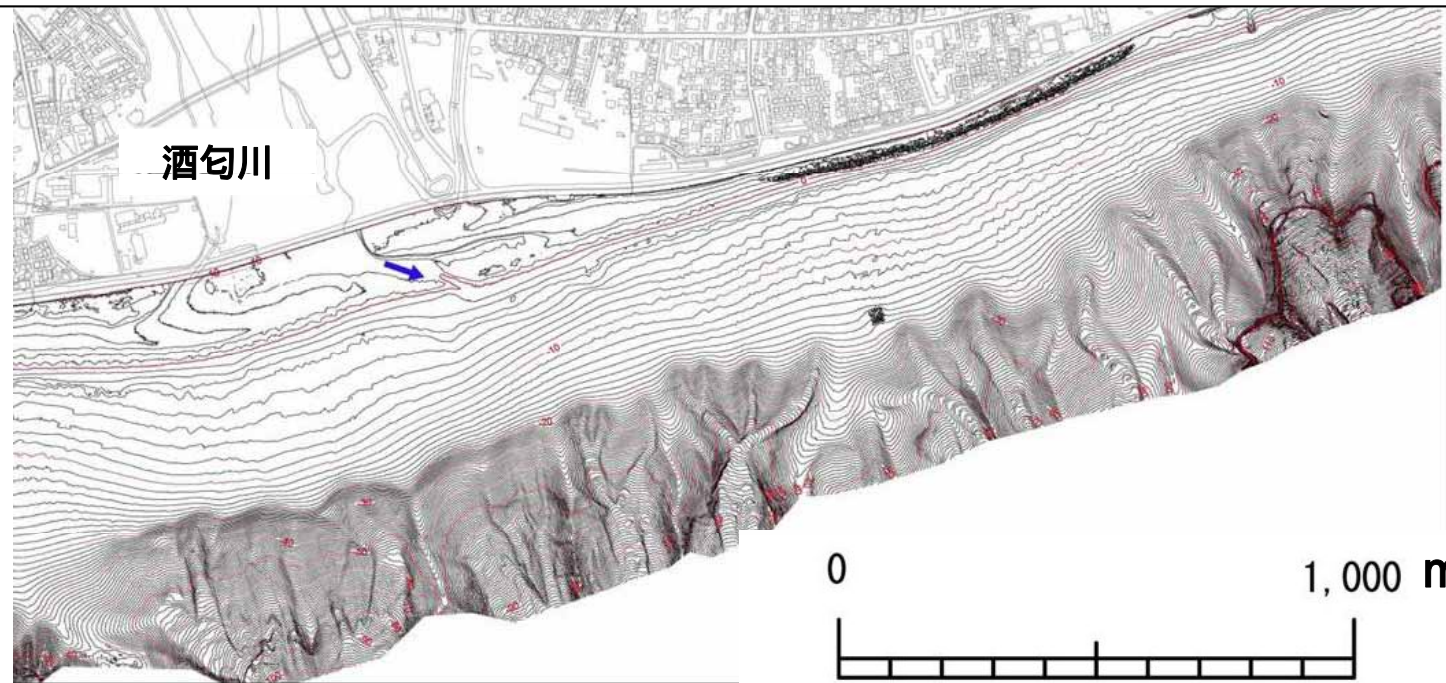
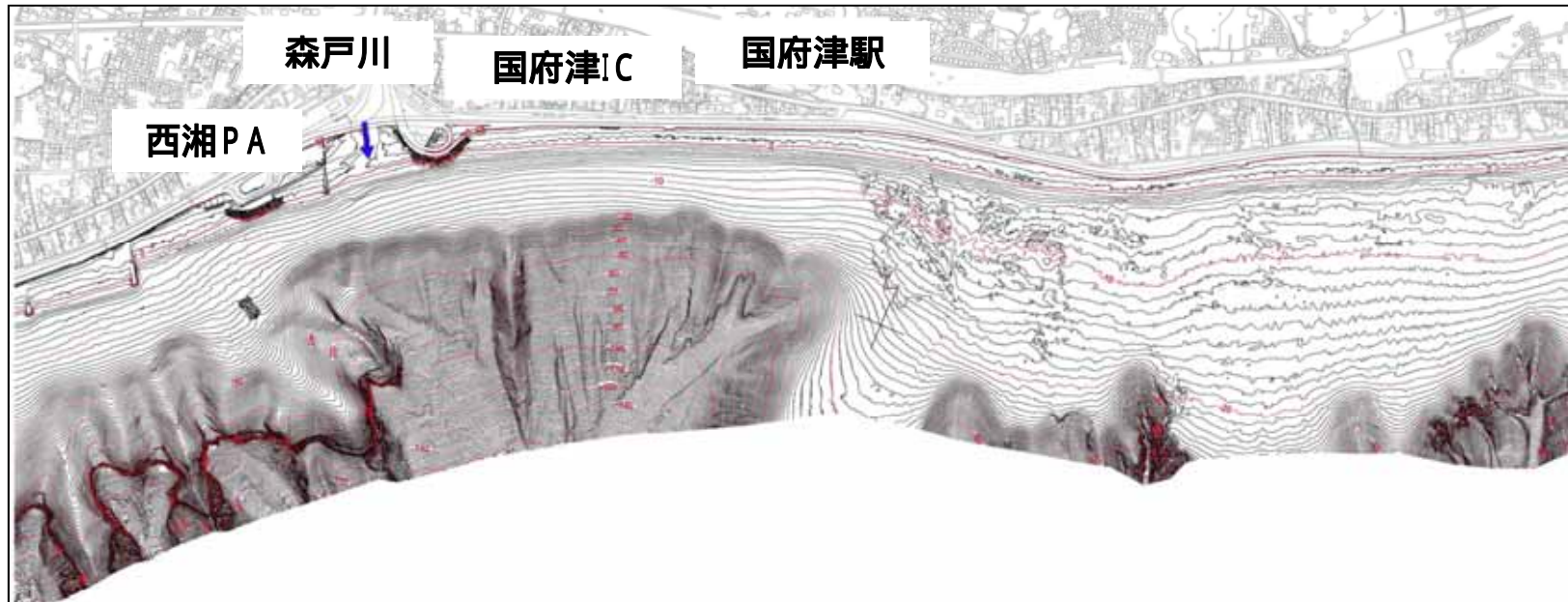
全国的に見て、駿河湾、富山湾と並んで、急峻かつ複雑な海底地形



西湘海岸の特徴(急峻かつ複雑な海底地形)



西湘海岸の特徴(急峻かつ複雑な海底地形)

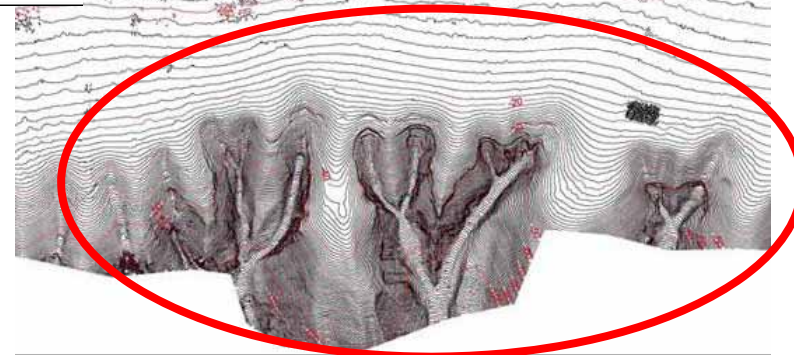
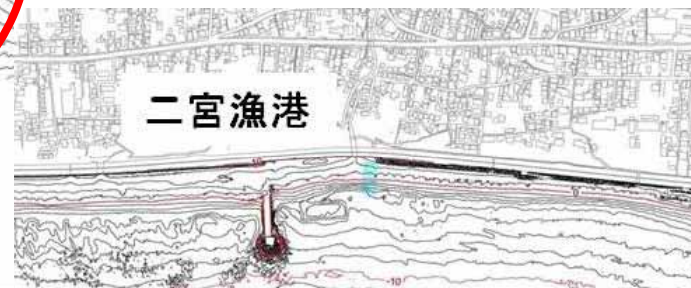
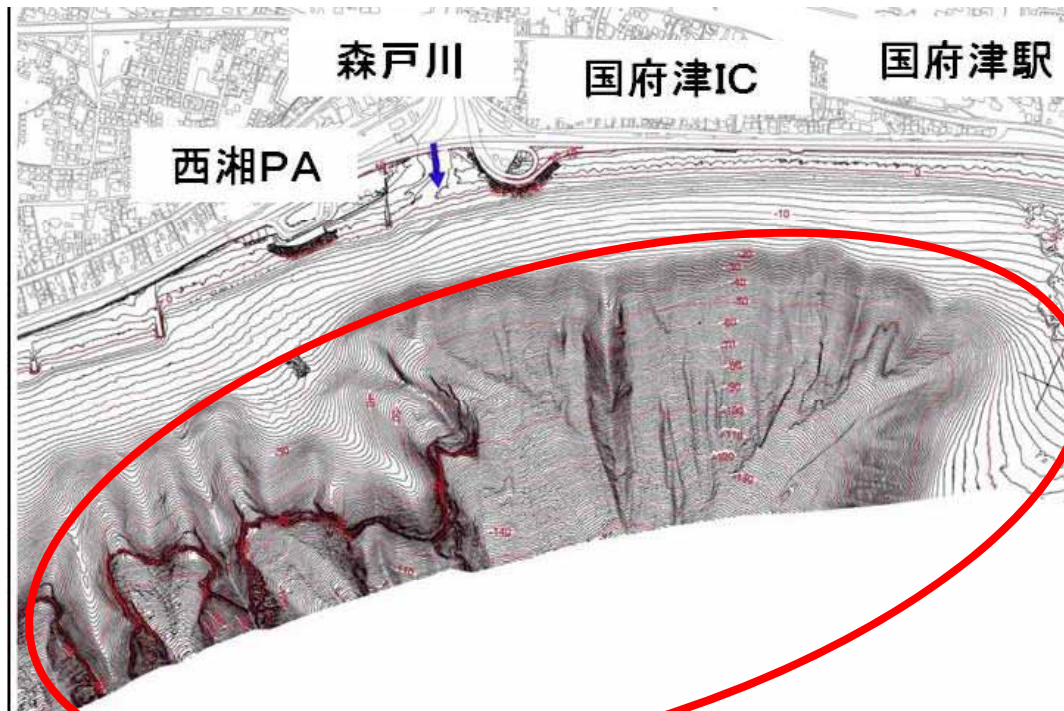


小田原

西湘海岸の特徴(深い海底谷が岸に近い)

深い海底谷が岸に近い

台風時の波が、減衰することなく海岸に到達



西湘海岸の特徴(2方向の異なる流れ)

2方向の異なる流れ

通常時: 東向き沿岸流



台風等の高波浪時: 西向きの流れ

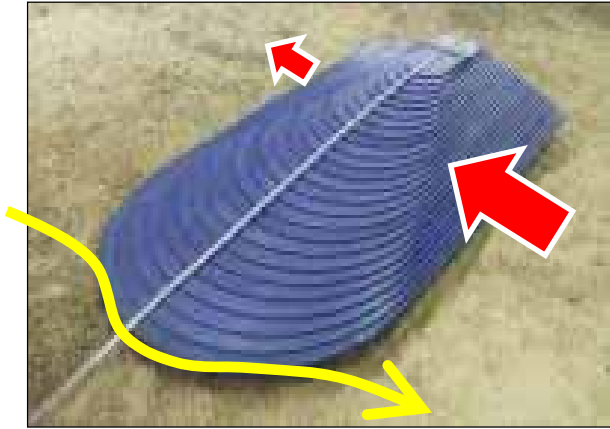


事業概要

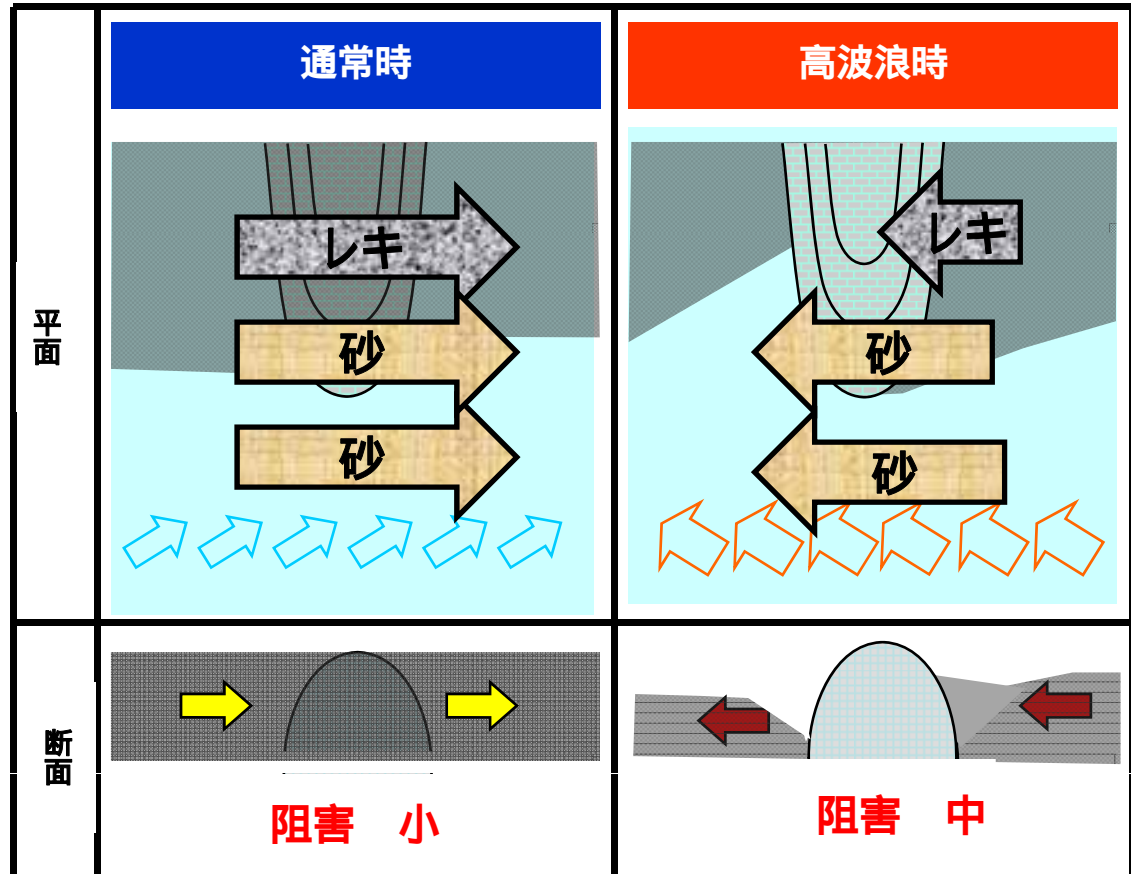


事業概要(仮称岩盤型施設)

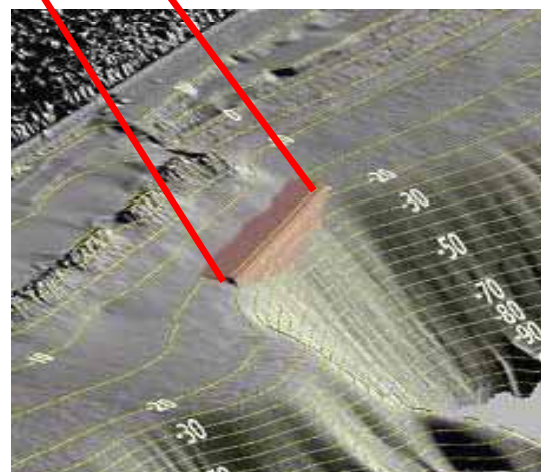
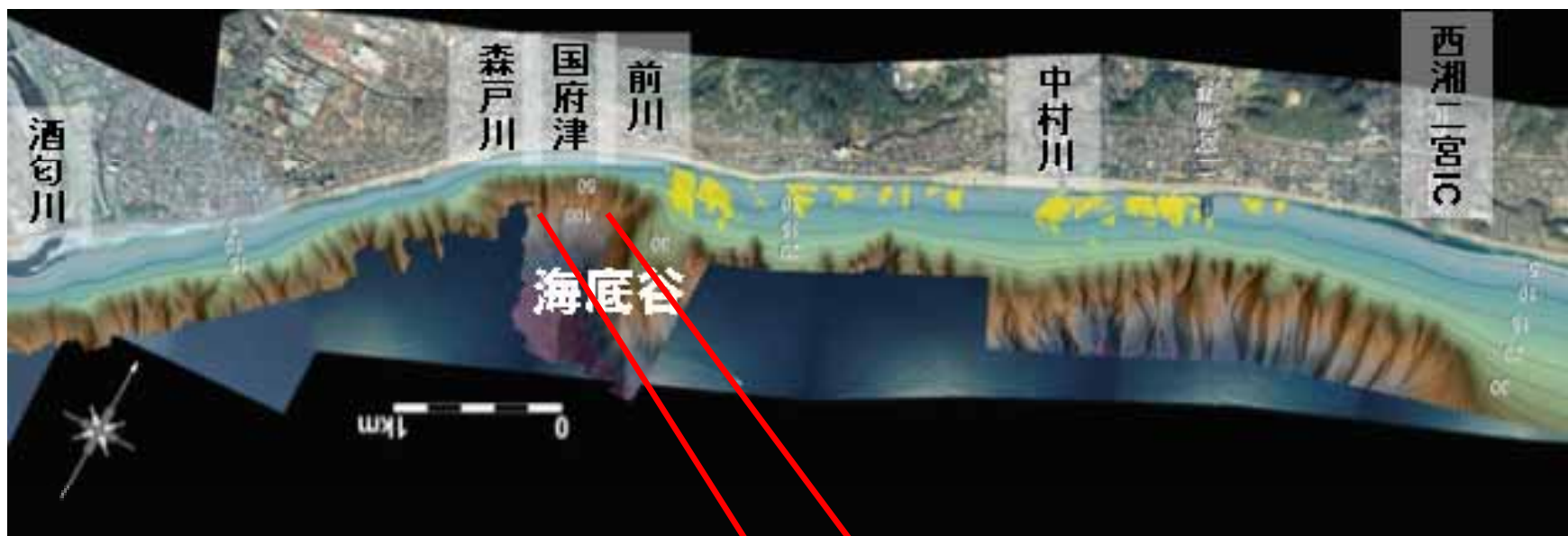
流れ(高波浪時)



流れ(通常時)



事業概要 (沿岸漂砂礫流失抑制施設イメージ)



将来の海岸



[平常時]

[高波浪時]